

# Fullmäktige Länsförsäkringar Värmland

# 2020

# Arvika

7 ledamöter, varav en (1) plats är vakant.



**Bengt Ericson**  
Född: 1970



**Bengt Persson**  
Född: 1957  
Yrkeserfarenhet:  
Företagare



**Solveig Nilsson**  
Född: 1952  
Yrkeserfarenhet:  
Smed



**Sofia Beckman**  
Född: 1995  
Yrkeserfarenhet:  
Projektledare Ung  
Företagsamhet



**Jan Rööse**  
Född: 1963  
Yrkeserfarenhet:  
Egen företagare



**Kjell Sjöberg**  
Född: 1936  
Yrkeserfarenhet:  
Drivit egen  
sport/radio/TV-affär

# Hagfors – Munkfors - Torsby

7 ledamöter.



**Bert Andersson**  
**Född:** 1955  
**Yrkeserfarenhet:**  
AME-chef Munkfors  
Kommun



**Britt-Marie Nordqvist**  
**Född:** 1956  
**Yrkeserfarenhet:**  
Jaktvårdskonsulent,  
VO-chef,  
skogsbrukare



**Lars Åhslund**  
**Född:** 1948  
**Yrkeserfarenhet:**  
Järn - och  
bygghandel



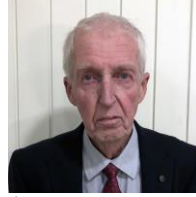
**Lisbeth Svensson**  
**Född:** 1954  
**Yrkeserfarenhet:**  
Undersköterska



**Stig Löfgren**  
**Född:** 1951  
**Yrkeserfarenhet:**  
Ekonomi och  
familjejuridik



**Vidar Åsemark**  
**Född:** 1941  
**Yrkeserfarenhet:**  
Skogsinspektör



**Åke Lindh**  
**Född:** 1939  
**Yrkeserfarenhet:**  
Utbildningsansvarig i ledarskap,  
krishantering, utveckling av  
personal, förhandlingar m.m.  
inom Uddeholm AB.

# Karlstad – Hammarö - Kil - Forshaga

28 ledamöter, varav två (2) platser är vakanta.



**Anders Kortfält**  
**Född:** 1948  
**Yrkeserfarenhet:**  
Lärare



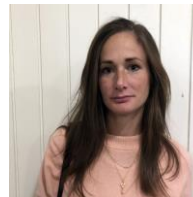
**Bertil Nilsson**  
**Född:** 1941  
**Yrkeserfarenhet:**  
Tryckeriägare



**Birgitta Mattsson**  
**Född:** 1946  
**Yrkeserfarenhet:**  
Administratör/  
handläggare



**Christina Lundqvist**  
**Född:** 1968



**Emma Rienas Sandin**  
**Född:** 1982  
**Yrkeserfarenhet:**  
Civilekonom,  
ekonomiansvarig på  
tillverkande bolag



**Eva Karlsson Berg**  
**Född:** 1959  
**Yrkeserfarenhet:**  
Marknadsområdeschef  
Mitt/Syd Sveaskog



**Fred-Inge Johansson**  
**Född:** 1960  
**Yrkeserfarenhet:**  
Lantbrukare



**Gunnar Ordell**  
**Född:** 1944  
**Yrkeserfarenhet:**  
Byråchef Försvarets  
Materielverk, ledamot  
kommunfullmäktige  
Karlstad



**Gunvor Härdne**  
**Född:** 1951  
**Yrkeserfarenhet:**  
Ekonomi och revision  
inom skogsförädlings-  
industrin. Egen  
företagare jord och  
skog



**Hans Olsson**  
**Född:** 1942  
**Yrkeserfarenhet:**  
Ekonomichef  
Värmland/Västra  
Skogsägarna

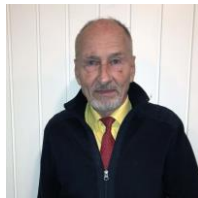
# Karlstad – Hammarö - Kil – Forshaga, forts



**Ingvar Börjesson**  
**Född:**1948  
**Yrkeserfarenhet:**  
Administrativ chef



**Kenneth Johansson**  
**Född:** 1957  
**Yrkeserfarenhet:**  
Administrativ chef  
Värmlands tingsrätt



**Lage Tedenby**  
**Född:** 1937  
**Yrkeserfarenhet:**  
Tandläkare



**Lena Larsson**  
**Född:**1957  
**Yrkeserfarenhet:**  
Egen företagare  
konsultverksamhet



**Lena Wrinell**  
**Född:**1955  
**Yrkeserfarenhet:**  
Kanslist



**Martin Sandin**  
**Född:** 1980  
**Yrkeserfarenhet:**  
Civilingenjör, EL-chef  
BillerudKorsnäs  
Gruvöns bruk



**Ola Jonsson**  
**Född:** 1962  
**Yrkeserfarenhet:**  
Produktionsutveckling



**Pernilla Uddh**  
**Född:** 1971  
**Yrkeserfarenhet:**  
Platschef ATEA



**Stefan Bergström**  
**Född:** 1947  
**Yrkeserfarenhet:**



**Steve Olsson**  
**Född:** 1952  
**Yrkeserfarenhet:** Projektering  
el- och instrumentindustri

# Karlstad – Hammarö - Kil – Forshaga, forts



**Stig Nickolausson**  
**Född:** 1940  
**Yrkeserfarenhet:**  
Försäljare Hoover  
AEG, regionchef  
Electrolux



**Sven-Åke Loberg**  
**Född:** 1959  
**Yrkeserfarenhet:**  
Virkesmätare



**Torbjörn Nilsson**  
**Född:** 1950  
**Yrkeserfarenhet:**  
Rektor  
Vuxenutbildningen



**Tore Ohlsson**  
**Född:** 1937  
**Yrkeserfarenhet:**  
Dräng och sen bonde



**Ulf Nordentjell**  
**Född:** 1952  
**Yrkeserfarenhet:**  
Campingvärd/  
lantbrukare



**Ulf Persson**  
**Född:** 1963  
**Yrkeserfarenhet:**  
Anläggnings-  
projektering

# Kristinehamn – Storfors - Filipstad

7 ledamöter.



**Anders Andersson**

**Född:** 1959

**Yrkeserfarenhet:**

Eget lantbruk, vd och delägare Fyrklövern i Örebro AB



**Ingrid Lind**

**Född:** 1944

**Yrkeserfarenhet:** Instruktör

civilförsvarsförbundet, hemkunskapslärare, sjukvård, egen gårdsverksamhet



**Leif Larsson**

**Född:** 1955

**Yrkeserfarenhet:**

Lantbrukare och diverse



**Rolf Christoffersson**

**Född:** 1944

**Yrkeserfarenhet:**

Ekonomiredovisning, jord- och skogsbruk



**Sten-Olof Olsson**

**Född:** 1939

**Yrkeserfarenhet:**

Tidigare försäljningschef/krut på Bofors, nu Husbilslandet på deltid.



**Thomas Dickson**

**Född:** 1944

**Yrkeserfarenhet:**

Skogsbrukare



**Torbjörn Jensen**

**Född:** 1941

**Yrkeserfarenhet:**

Produktchef Rolls-Royce Marine i Kristinehamn

# Sunne

4 ledamöter.



**Anders Broman**  
**Född:** 1943  
**Yrkeserfarenhet:**  
Provinsiälläkare/  
distriktsläkare



**Bengt Söderberg**  
**Född:** 1962  
**Yrkeserfarenhet:**  
Verksamhetsledare på  
Folk och få, lantbruk  
och skogsbruk,  
byggnadssnickare



**Börje Persson**  
**Född:** 1949  
**Yrkeserfarenhet:**  
Konstruktör



**Henry Sjölund**  
**Född:** 1956  
**Yrkeserfarenhet:**  
Kyrkvaktmästare



# Säfte – Grums – Årjäng

7 ledamöter.



**Jörgen Andersson**  
**Född:** 1966  
**Yrkeserfarenhet:**  
Arbetar på  
reklamfirma, driver  
skogsgård, gör film  
med drönare



**Kjell Grimberg**  
**Född:** 1943  
**Yrkeserfarenhet:**  
Byggmästare



**Lars Lundgren**  
**Född:** 1955  
**Yrkeserfarenhet:**  
Fastighetsförvaltning



**Lars-Erik Langs**  
**Född:** 1955  
**Yrkeserfarenhet:**  
Teknisk innesäljare



**Nils-Erik Nilson**  
**Född:** 1950  
**Yrkeserfarenhet:**  
Lantbrukare



**Sven-Erik Carlsson**  
**Född:** 1949  
**Yrkeserfarenhet:**  
Egen företagare



**Sven Jansson**  
**Född:** 1937  
**Yrkeserfarenhet:**  
Lantbrukare och  
skogsbonde, även  
varit ombud till LF