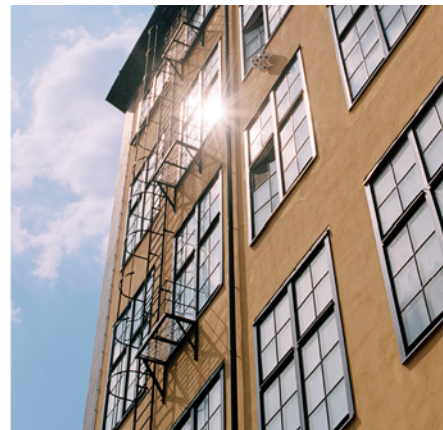




Det är viktigt att du läser och sparar den här informationen.



# Hemförsäkring

## För- och efterköpsinformation Gäller från 2016-01-01

Hemförsäkringen är basen i ditt ekonomiska skyddsnet. De fem delarna ger ett brett ekonomiskt skydd - egendomsskydd, reseskydd, ansvarsskydd, rättsskydd och överfallsskydd. Detta är en översiktlig information som du har rätt att få innan du köper försäkringen och det är därför viktigt att du läser igenom den. Försäkringen innehåller också viktiga begränsningar och aktsamhetskrav. Om något skydd är särskilt viktigt för dig bör du därför ta reda på om det omfattas av försäkringen. De fullständiga villkoren finns på vår webbplats. Du kan också ringa oss så skickar vi dem till dig. Vi lämnar rådgivning om denna försäkring.

### Var gäller försäkringen?

Hemförsäkringen gäller i hela Norden. Den gäller också på resa i hela världen under de första 45 dagarna av resan. Är du inte bosatt i Sverige gäller försäkringen endast i Sverige.

### Vem gäller försäkringen för?

Hemförsäkringen gäller för dig som är försäkringstagare. Den gäller också för de i din familj som är folkbokförda och bosatta på den adress som anges i försäkringsbrevet.

### Egendomsskydd

Egendomsskyddet gäller för din löseegendom. Med löseegendom menar vi dina personliga ägodelar, exempelvis möbler, kläder, sportutrustning, pengar och värdehandlingar.

### Hemförsäkringen gäller inte för allt

Hemförsäkringen gäller inte för bland annat bilar, motorcyklar, mopeder, större båtar, husvagnar samt utrustning till dessa. För egendom av den här typen tecknar du våra separata försäkringar.

### Vad ersätter försäkringen?

Egendomsskyddet i hemförsäkringen ersätter vid bland annat

- stöld och skadegörelse
- brand-, explosions- och nedsotningsskador
- vatten-, olje- och andra läckageskador
- storm-, hagel- och blixtskador
- översvämnings- och naturskador
- skador på hushållsmaskiner
- livsmedel som förstörs när kyl eller frys går sönder
- skador genom trafikolyckor
- skador orsakade av vilda djur i bostaden
- transportskador vid flytt som du själv har hand om
- merkostnader för annat boende om din bostad förstörs av brand eller vattenskada.

Krisförsäkringen gäller för behandlingskostnad hos psykolog eller terapeut om du drabbas av exempelvis en brand i din bostad.

Dessutom ingår ett skydd vid ID-stöld som hjälper dig om någon utomstående använder din identitet för att till exempel låna pengar eller teckna abonnemang.

### Hur stor blir ersättningen?

Dina saker i bostaden ersätts med högst försäkringsbeloppet. Detta belopp framgår av ditt försäkringsbrev.

Ersättningens storlek beror bland annat på vad som skadats eller stulits. Ålder och slitage påverkar också värdet. Vi avgör på vilket sätt du får ersättning, till exempel om ett föremål ska repareras eller inte. För en del saker har vi ett högsta ersättningsbelopp. Här är exempel på sådana:

- Pengar - 5 000 kronor.
- Värdehandlingar - 10 000 kronor.
- Smycken och armbandsklockor - 200 000 kronor.
- Mynt-, sedel- eller frimärkssamlingar - 50 000 kronor.
- Ägodelar du förvarar eller medför utanför bostaden - 100 000 kronor.
- Brygga och uthus på någon annans mark - 100 000 kronor.
- Bohag som skadas under flytt - 175 000 kronor.
- Mindre båtar, vattensportbrädor segeljollar med högst 10 kvm segelyta och utan motor - 25 000 kronor.

### Vad ersätts inte?

- Stöld och skadegörelse som begås av någon som har tillåtelse att vara i, eller har fått nyckel till, bostaden.
- Stöld av pengar, värdehandlingar och stöldbegärlig egendom som förvaras i garage, förråds- eller gemensamhetsutrymmen.
- Stöld av pengar och värdehandlingar som du har med dig utanför bostaden.
- Stöld av stöldbegärlig egendom i bil. På semesterresa gäller dock försäkringen om bilen inte är parkerad för natten.
- Skador som orsakas av råttor, möss och flertalet insekter.

### Aktsamhetskrav

#### Var rädd om dina saker

För att vi ska kunna ersätta dig fullt ut vid stöld eller annan skada, måste du ha varit aktsam. Har du inte följt de aktsamhetskrav som finns i försäkringsvillkoren kan ersättningen minskas. Hur stor minskningen blir beror på hur din oaktsamhet påverkat skadan och dess omfattning.

#### Här är några av de viktigaste kraven:

- Lås alla dörrar och regla fönstren när ingen är hemma.
- Lämna inte nycklar gömda intill bostaden.
- Lås cykeln med godkänt cykellås.
- Håll uppsikt över saker du har med dig utanför bostaden.
- Lås bilen och lämna inga värdesaker i den.
- Lämna inte eld och levande ljus utan tillsyn.
- Kontrollera att askan är släckt innan du slänger den.

#### Värdefulla saker kräver extra försiktighet

Begreppet stöldbegärlig egendom omfattar saker som är särskilt attraktiva för tjuvar. Du måste vara särskilt försiktig med stöldbegärlig egendom utanför bostaden. Som stöldbegärlig egendom räknar vi bland annat:

- Smycken och klockor.
- Antikviteter, konstverk och äkta mattor.
- Kameror, mobiltelefoner, datorer, musikinstrument, tv-apparater och annan elektronisk utrustning.
- Vapen.
- Alkoholhaltiga drycker.

### Reseskydd

Reseskyddet är en bit av tryggheten som du och familjen tar med er, var ni än reser i världen. Försäkringen gäller under resans första 45 dagar. Behöver du reseskydd längre tid och kontaktar oss före avresan, kan vi erbjuda en reseförsäkring som gäller för din utlandsvistelse.

Har du barn under 18 år, som inte bor i samma bostad som du, gäller försäkringen också för dem, när de är med på resan.

För att reseskyddet ska gälla i hela världen krävs att du är varaktigt bosatt och folkbokförd i Sverige. Annars gäller reseskyddet endast i Sverige.

Försäkringen gäller för dig som privatperson och inte för skada som har samband med ditt arbete.

### Vad ersätter försäkringen?

Reseskyddet i hemförsäkringen ersätter bland annat:

- Nödvändiga och skäliga kostnader för sjukvård och resor till följd av akut sjukdom eller olycksfall som du drabbas av under resan.
- Kostnader för tandvård vid akuta tandbesvär - högst 5 000 kronor.
- Avbruten resa på grund av akut sjukdom eller olycksfall under resan eller allvarliga händelser hemma.
- Stöld av medfört bagage - högst 100 000 kronor.
- Stöld av pengar och värdehandlingar - högst 5 000 kronor respektive 10 000 kronor.
- Merkostnader för hemresa på grund av naturkatastrof, terrordåd eller krig - högst 10 000 kronor.

### Aktsamhetskrav på resa

För att få full ersättning ska du vara aktsam med dina saker och särskilt försiktig med pengar, värdehandlingar och stöldbegärlig egendom. Bor du på hotell ska du låsa in dina värdesaker i säkerhetsbox eller resväska.

### Ansvarsskydd

Om du orsakar skada på person eller egendom kan du bli skadeståndsskyldig. Försäkringen är ett skydd för dig om du som privatperson krävs på skadestånd av någon som inte omfattas av samma hemförsäkring som du.

### Viktiga råd för resan

- Packa inte pengar och värdesaker i väskan som du lämnar ifrån dig, exempelvis när du checkar in.
- Anmäl alltid till den lokala polisen om du blir bestulen, överfallen eller drabbas av skadegörelse. Begär kopia på polisrapporten.
- Spara kvitton på alla utlägg som du vill ha ersättning för.
- Anlita läkare snarast (från första dagen) om du blir sjuk eller skadar dig i en olycka. Skaffa läkarintyg där det tydligt framgår diagnos och läkarens ordination, till exempel om vila.
- Är du utomlands kontaktar du SOS International +46 8 670 40 00, om du blir allvarligt sjuk eller skadar dig i en olycka och blir inlagd på sjukhus eller måste resa hem.
- Ladda ner vår app. Där hittar du Resekortet, kontaktuppgifter till SOS International och ditt försäkringsnummer. I appen hittar du även närmaste vårdgivare om du råkar ut för sjukdom eller olycksfall under utlandsresan.

Detta hjälper vi dig med:

- Vi utreder om du är skadeståndsskyldig.
  - Vi förhandlar med den som ställer kravet.
  - Vi för din talan vid en eventuell rättegång och svarar då också för rättegångskostnaderna.
  - Vi betalar det skadestånd du är skyldig att betala.
- Högsta ersättningsbelopp är 5 000 000 kronor.

#### Vad ersätts inte?

Försäkringen ersätter bland annat inte skadeståndskrav som har samband med ditt arbete eller gäller dig som ägare eller förare av båt och motordrivet fordon.

#### Rättsskydd

Detta är ett ekonomiskt skydd som gäller om du hamnar i en rättstvist som kan prövas av exempelvis tingsrätt.

Du får ersättning för dina ombuds- och rättegångskostnader. Högsta ersättningsbelopp är 240 000 kronor varav 40 000 kronor för vittnes- och utredningskostnader.

#### Vad ersätts inte?

Vissa tvister är undantagna från rättsskyddet, exempelvis skilsmässotvister, tvister om belopp under ett halvt prisbasbelopp, tvister som har samband med ditt arbete och brottmål.

#### Överfallsskydd

Försäkringen gäller om du som privatperson blivit utsatt för miss-handel eller vissa sexualbrott. Du får ersättning för kränkning och sveda och värk med ett belopp enligt schablon.

Högsta sammanlagda ersättningsbelopp är 1 000 000 kronor varav högst 15 prisbasbelopp för invaliditet.

#### Vad ersätts inte?

Försäkringen gäller exempelvis inte om du blir skadad av någon som omfattas av samma försäkring som du eller om skadan har samband med ditt arbete.

#### Aktsamhetskrav

För att få full ersättning ska du undvika att utsätta dig för risken att skadas, exempelvis genom att aktivt delta i slagsmål.

#### Självrisk

Självriskens framgång av ditt försäkringsbrev.

För vissa föremål och skadehändelser gäller särskilda självrisker. Här är några exempel:

- Cykel - 25 procent av skadebeloppet, minst grundsjälvriskens.
- Rättsskydd - 20 procent av kostnaderna, minst grundsjälvriskens.

#### Om dina uppgifter ändras

Det är viktigt att du talar om för oss om någon uppgift som du lämnat till oss förändrats. Exempel på ändrade uppgifter kan vara ny adress eller ändrat värde på dina saker.

Oriktiga uppgifter kan påverka din möjlighet att få ersättning om något skulle hända.

#### Priset på försäkringen

Priset för din hemförsäkring bestäms av flera faktorer, till exempel var du bor och bostadens storlek. Det försäkringsbelopp för löseegendom som du väljer påverkar också priset. En annan faktor är självriskens. Väljer du en högre självrisk får du ett lägre pris.

Priset för din försäkring framgår av ditt försäkringsbrev eller av den offert du fått.

#### Avtalstiden

Försäkringen tecknas på ett år om vi inte kommit överens om annan tid och gäller från den dag som anges i försäkringsbrevet. Din försäkring träder i kraft dagen efter du ansökt om försäkring om vi inte kommit överens om annan försäkringstid.

Svensk lag tillämpas på avtalet och all kommunikation mellan parterna sker på svenska.

#### Försäkringsbrevet

Avtalet mellan oss utgörs av försäkringsbrevet och de fullständiga försäkringsvillkoren. Det du vill ha försäkrat ska finnas med i försäkringsbrevet. Vi ber dig läsa igenom försäkringsbrevet och genast kontakta oss om det är något som fattas eller är fel, så ändrar vi det.

#### Betalning

En nytecknad försäkring ska betalas inom 14 dagar efter den dag då vi skickat inbetalningskortet till dig.

#### Följden av obetald försäkring

Om du inte betalar försäkringen i tid får vi säga upp den. Försäkringen upphör 14 dagar efter att vi skickat dig en skriftlig uppsägning. Betalar du innan de 14 dagarna fortsätter försäkringen att gälla som vanligt.

#### Förnyelse av försäkringen

Din försäkring förnyas normalt om den inte har sagts upp till försäkringstidens slut, eller om det framgår av avtalet eller andra omständigheter att den inte ska förnyas.

#### Rätt att säga upp försäkringen

Du har rätt att säga upp försäkringen med omedelbar verkan om ditt försäkringsbehov bortfaller eller om det inträffar annan liknande omständighet.

Vi kan säga upp din försäkring om du eller annan försäkrad grovt åsidosatt era skyldigheter eller vid andra synnerliga skäl.

#### Om du ångrar dig

När du köpt din produkt eller tjänst på internet, telefon eller utanför våra kontor, så kallat distansköp, har du möjlighet att ångra köpet inom 14 dagar. Kontakta oss så hjälper vi dig. Har du hunnit betala får du pengarna tillbaka med avdrag för den tid som du haft tjänsten.

Närmare bestämmelser om ångerrätt finns i lagen om distansavtal och avtal utanför affärslokaler.

## Behandling av personuppgifter

Detta är en kort beskrivning av hur vi behandlar personuppgifter. Fullständig information om hur vi behandlar personuppgifter finns i informationen Behandling av personuppgifter som du hittar på vår webbplats [lansforsakringar.se/personuppgifter](https://lansforsakringar.se/personuppgifter). Om du vill kan du få informationen skickad till dig, kontakta i så fall ditt lokala försäkringsbolag.

De personuppgifter som vi samlar in om dig behandlas enligt de lagar och förordningar som gäller vid tidpunkten. Uppgifterna samlas in för att vi ska kunna teckna och fullgöra försäkringsavtal, vidta åtgärder som begärts av dig innan ett avtal har träffats, ge en helhetsbild av ditt engagemang inom länsförsäkringsgruppen, framställa rättsliga anspråk och marknadsföring. De kan också användas till statistik, marknads- och kundanalyser, produktutveckling, att förebygga skador och övriga ändamål som framgår av den fullständiga informationen "Behandling av personuppgifter". Vill du inte att dina personuppgifter används till direktmarknadsföring kan du anmäla det till oss.

I första hand använder vi uppgifterna inom länsförsäkringsgruppen men de kan i vissa fall lämnas till företag, föreningar och organisationer som länsförsäkringsgruppen samarbetar med inom och utanför EU och EES-området. Personuppgifter kan också lämnas ut till myndigheter om vi är skyldiga till det enligt lag. Uppgifter om dina sakförsäkringar och skador på sakförsäkringar kan även lämnas ut till personer du delar hushåll med.

Du kan alltid få information om vilka personuppgifter vi behandlar om dig. Personuppgiftsansvarig är det bolag som står som försäkringsgivare på din offert eller ditt försäkringsbrev eller som du av annan orsak lämnat dina personuppgifter till. Allmänna uppgifter om dig såsom namn, kontaktuppgifter och uppgifter om engagemang, behandlas också i länsförsäkringsgruppens gemensamma kundregister. För behandling av dessa uppgifter är alla bolag inom länsförsäkringsgruppen gemensamt personuppgiftsansvariga.

## Skaderegistrering

För att minska försäkringsbolagens kostnader för ersättning som baseras på oriktiga uppgifter använder sig bolagen också av ett för försäkringsbranschen gemensamt skadeanmälningsregister (GSR). Registret innehåller vissa uppgifter om skadan samt uppgift om vem som begärt ersättning och används endast i samband med skadereglering. Det innebär att vi får reda på om du tidigare anmält någon skada hos annat försäkringsbolag. I syfte att bekämpa försäkringsrelaterad brottslighet och stödja försäkringsbolagens verksamhet för utredning av oklara försäkringsfall kan uppgifter om stöldanmält och eftersökt gods komma att lämnas till Larmtjänst.

Personuppgiftsansvarig för GSR är GSR AB, Box 24171, 104 51 Stockholm. Personuppgiftsansvarig för Larmtjänst är Larmtjänst AB, Box 24158, 104 51 Stockholm. [www.larmtjanst.se](http://www.larmtjanst.se)

## Om vi inte kommer överens

Om du inte är nöjd med ett beslut eller hanteringen av ett ärende är vi naturligtvis beredda att ompröva ärendet. Kontakta i första hand den handläggare som haft ansvar för ditt ärende eller vår klagomålsansvariga/kundombudsman. Under informationen *Om vi inte är överens* på vår webbplats hittar du information om vem som är klagomålsansvarig på ditt lokala länsförsäkringsbolag. Klagomål handläggs skyndsamt.

Om du ändå är missnöjd kan du vända dig till Allmänna reklamationsnämnden med tvistefrågor som inte är av medicinsk karaktär, [www.arn.se](http://www.arn.se), 08-508 860 00. När det gäller medicinska frågor kan Personförsäkringsnämnden lämna yttrande, [www.forsakringsnamnder.se](http://www.forsakringsnamnder.se), 08-522 787 20. Prövningen är kostnadsfri för dig.

Du kan även vända dig till domstol för att få ditt ärende prövat. Dina ombudskostnader kan oftast ersättas genom rättsskyddet i din hemförsäkring. Du betalar då enbart självriskan.

Konsumenternas försäkringsbyrå lämnar allmänna upplysningar i frågor som rör försäkring, [www.konsumenternas.se](http://www.konsumenternas.se), 0200-22 58 00. Du kan också få vägledning från Konsumentverket, [www.hallakonsument.se](http://www.hallakonsument.se)

Även den kommunala konsumentvägledningen kan ge råd och information om försäkringar.

Mer information hittar du på vår webbplats.

## Om Länsförsäkringar

Länsförsäkringar består av 23 självständiga länsförsäkringsbolag som erbjuder kunderna en helhet av bank- och försäkringstjänster. Genom Agria Djurförsäkring erbjuds djur- och grödaförsäkring och genom Länsförsäkringar Fastighetsförmedling helhetslösningar för en trygg bostadsaffär. Av din offert eller ditt försäkringsbrev framgår vilket länsförsäkringsbolag som är din försäkringsgivare.

Vi står under Finansinspektionens tillsyn. Finansinspektionen, Box 7821, 103 97 Stockholm, 08-408 980 00, [finansinspektionen@fi.se](mailto:finansinspektionen@fi.se), [www.fi.se](http://www.fi.se)

Avseende marknadsföring står vi även under Konsumentverkets tillsyn, Konsumentverket/KO, Box 48, 651 02 Karlstad, 0771-42 33 00, [konsumentverket@konsumentverket.se](mailto:konsumentverket@konsumentverket.se), [www.konsumentverket.se](http://www.konsumentverket.se).

Våra anställda som säljer försäkring får en fast lön. I vissa fall får de även rörlig provision som främst grundar sig på kvalitet och endast till mindre del på kvantitet. Är försäkringen tecknad online via vår webbplats betalas ingen ersättning eller provision till våra anställda för försäljningen.

## Tilläggsförsäkringar

Hemförsäkringen står för grundtryggheten. Utöver den kan du behöva ett utökad skydd. Kontakta oss så går vi igenom ditt behov av tilläggsförsäkringar.

## Kontaktuppgifter Länsförsäkringar

Länsförsäkringar Bergslagen  
Box 1046, 721 26 Västerås  
Tfn: 021-19 01 00  
E-post: [info@lfbergslagen.se](mailto:info@lfbergslagen.se)  
Org nr 578000-9956

Länsförsäkringar Blekinge  
Box 24, 374 21 Karlshamn  
Tfn: 0454-30 23 00  
E-post: [info@lfblekinge.se](mailto:info@lfblekinge.se)  
Org nr 536201-0505

Dalarnas Försäkringsbolag  
Box 3, 791 21 Falun  
Tfn: 023-930 00  
E-post: [info@dalarnas.se](mailto:info@dalarnas.se)  
Org nr 583201-4905

Länsförsäkringar Gotland  
Box 1224, 621 23 Visby  
Tfn: 0498-28 18 50  
E-post: [info@lfgotland.se](mailto:info@lfgotland.se)  
Org nr 534000-6369

Länsförsäkringar Gävleborg  
Box 206, 801 03 Gävle  
Tfn: 026-14 75 00  
E-post: [info@lfgavleborg.se](mailto:info@lfgavleborg.se)  
Org nr 585001-3086

Länsförsäkringar Göinge - Kristianstad  
Box 133, 291 22 Kristianstad  
Tfn: 044-19 62 00  
E-post:  
[info.goinge-kristianstad@lansforsakringar.se](mailto:info.goinge-kristianstad@lansforsakringar.se)  
Org nr 537000-2320

Länsförsäkringar Göteborg och Bohuslän  
404 84 Göteborg  
Tfn: 031-63 80 00  
E-post: [info@gbg.lansforsakringar.se](mailto:info@gbg.lansforsakringar.se)  
Org nr 558500-8039

Länsförsäkringar Halland  
Box 518, 301 80 Halmstad  
Tfn: 035-15 10 00  
E-post: [info@LFhalland.se](mailto:info@LFhalland.se)  
Org nr 549202-0028

Länsförsäkringar Jämtland  
Box 367, 831 25 Östersund  
Tfn: 063-19 33 00  
E-post: [info@lfj.se](mailto:info@lfj.se)  
Org nr 593200-1828

Länsförsäkringar Jönköping  
Box 623, 551 18 Jönköping  
Tfn: 036-19 90 00  
E-post: [info@lfj.se](mailto:info@lfj.se)  
Org nr 526000-5854

Länsförsäkringar Kalmar län  
Box 748, 391 27 Kalmar  
Tfn: 020-66 11 00  
E-post: [info@LFkalmar.se](mailto:info@LFkalmar.se)  
Org nr 532400-3549

Länsförsäkring Kronoberg  
Box 1503, 351 15 Växjö  
Tfn: 0470-72 00 00  
E-post: [info@LFkronoberg.se](mailto:info@LFkronoberg.se)  
Org nr 529501-7189

Länsförsäkringar Norrbotten  
Box 937, 971 28 Luleå  
Tfn: 0920-24 25 00  
E-post: [info@LFnorrbotten.se](mailto:info@LFnorrbotten.se)  
Org nr 597000-3884

Länsförsäkringar Skaraborg  
Box 600, 541 29 Skövde  
Tfn: 0500-77 70 00  
E-post: [info@LFskaraborg.se](mailto:info@LFskaraborg.se)  
Org nr 566000-6866

Länsförsäkringar Skåne  
Box 742, 251 07 Helsingborg  
Tfn: 042-633 80 00  
E-post: [info.skane@lansforsakringar.se](mailto:info.skane@lansforsakringar.se)  
Org nr 543001-0685

Länsförsäkringar Stockholm  
169 97 Solna  
Tfn: 08-562 830 00  
E-post: [stockholm@lansforsakringar.se](mailto:stockholm@lansforsakringar.se)  
Org nr 502002-6265

Länsförsäkringar Södermanland  
Box 147, 611 24 Nyköping  
Tfn: 0155-48 40 00  
E-post: [info@lfs.se](mailto:info@lfs.se)  
Org nr 519000-6519

Länsförsäkringar Uppsala  
Box 2147, 750 02 Uppsala  
Tfn: 018-68 55 00  
E-post: [info.uppsala@lansforsakringar.se](mailto:info.uppsala@lansforsakringar.se)  
Org nr 517600-9529

Länsförsäkringar Värmland  
Box 367, 651 09 Karlstad  
Tfn: 054-775 15 00  
E-post: [info@LFvarmland.se](mailto:info@LFvarmland.se)  
Org nr 573201-8329

Länsförsäkringar Västerbotten  
Box 153, 901 04 Umeå  
Tfn: 090-10 90 00  
E-post: [info@LFvasterbotten.se](mailto:info@LFvasterbotten.se)  
Org nr 594001-3161

Länsförsäkringar Västernorrland  
Box 164, 871 24 Härnösand  
Tfn: 0611-36 53 00  
E-post: [info@lfy.se](mailto:info@lfy.se)  
Org nr 588000-3842

Länsförsäkringar Älvsborg  
Box 1107, 462 28 Vänersborg  
Tfn: 0521-27 30 00  
E-post: [info@alvsborg.lansforsakringar.se](mailto:info@alvsborg.lansforsakringar.se)  
Org nr 562500-4337

Länsförsäkringar Östgöta  
Box 400, 581 04 Linköping  
Tfn: 013-29 00 00  
E-post: [info@lfostgota.se](mailto:info@lfostgota.se)  
Org nr 522001-1224

### Gemensamt bolag

Länsförsäkringar Sak  
106 50 Stockholm  
Org nr 502010-9681  
Tfn: 08-588 400 00  
E-post: [info@lansforsakringar.se](mailto:info@lansforsakringar.se)