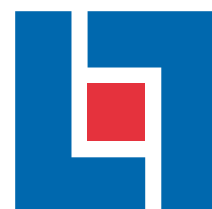


Skogsmaskins- försäkring

Förköps- och efterköpsinformation



Skogsmaskin

Med vår försäkring för skogsmaskiner får du ett bra skydd för dig och ditt fordon. Du kan välja mellan den obligatoriska trafikförsäkringen som ersätter personskador och skador på annans egendom, halvförsäkringen som innehåller trafikförsäkring och ett visst skydd för fordonet och helförsäkringen som ger dig det bästa skyddet för din skogsmaskin. Du kan också teckna tilläggförsäkring för maskinskada och din yrkesverksamhet om du bedriver en sådan.

Detta är endast en översiktlig information. De fullständiga villkoren finns på vår webbplats. Du kan också ringa så skickar vi dem till dig. Omfattning, avtalstid och pris framgår av ditt avtal. Svensk lag tillämpas på avtalen och tvister mellan parterna kan prövas av allmän domstol. All kommunikation sker på svenska.

Trafikförsäkring

Din skogsmaskin måste enligt lag vara trafikförsäkrad. Trafikförsäkringen ersätter personskador och skador på annans egendom upp till 300 miljoner kronor. Försäkringen gäller i de länder som är anslutna till det så kallade gröna kortsystemet och vid transport mellan dessa länder.

Skydd vid personskador

Alla som färdas i trafiken har enligt Trafikskadelagen rätt till ersättning som betalas av trafikförsäkringen. Den som drabbas får ersättning oavsett om han eller hon haft skuld till olyckan eller inte.

Både förare och passagerare har samma rätt till ersättning. Det spelar ingen roll om skadan händer vid krock med annat fordon eller vid en singelolycka. Även fotgängare och cyklister som skadas av bil eller annat motorfordon får ersättning från trafikförsäkringen.

Skydd vid skador på saker

Om du krockar med ett annat fordon kan du få betalt från det fordonets trafikförsäkring för skador på saker som du transporterar i din skogsmaskin. Men du måste kunna bevisa att det var den andra förarens fel. Om det var ditt fel att olyckan inträffade får du ingen ersättning, varken för skador på ditt fordon eller på sakerna i fordonet. Däremot betalar din trafikförsäkring skadorna på motpartens fordon eftersom trafikförsäkringen alltid ersätter skador som din skogsmaskin orsakar på annans egendom. Det gäller även skador på till exempel staket eller lyktstolpar.

Självrisker

- För trafikskada kan du välja mellan 10, 20 eller 40 procent av prisbasbeloppet i självrisk. Andra självrisker kan förekomma. Ju högre självrisk du väljer, desto lägre blir premien. Prisbasbeloppet är ett beräkningstal som regeringen bestämmer en gång om året och som bland annat ligger till grund för hur inkomstpension räknas ut. Prisbasbeloppet för 2019 är 46 500 kronor.
- I vissa fall förekommer även brotts-självrisk.



Halvförsäkring

Med en halvförsäkring får du det skydd som finns i trafikförsäkringen, plus skydd för brand, glas, stöld, rättsskydd, kris och avbrott. Även manskaps- och redskapsvagn på hjul och innehållet i denna, omfattas av försäkringen. Har du minst halvförsäkring kan du dessutom välja att teckna en tilläggsförsäkring som ger dig ett ännu bättre skydd om du använder skogsmaskinen i din yrkesverksamhet.

Vem försäkringen gäller för

Observera att försäkringen avser endast ditt eget ekonomiska intresse i din egenskap av civilrättslig ägare av skogsmaskinen. Det betyder att du kan bli utan ersättning om du registrerar din skogsmaskin på någon annan.

Brand

Du får betalt för skador genom brand, åsknedslag eller explosion. Du kan också få ersättning för skador på elektriska kablar som orsakats av kortslutning. Skogsmaskinen ska uppfylla de regler om brandskydd som gäller enligt Brandskyddsföreningens bestämmelser SBF 127 senaste version. Det innebär bland annat att din skogsmaskin ska vara utrustad med minst en halvautomatisk släckanläggning, två handbrandsläckare av typ 34A 233BC och huvudströmbrytare. Flisma-skiner ska vara utrustade med en helautomatisk släckanläggning.



Välj försäkring efter din behov

Trafikförsäkring	Halvförsäkring	Helförsäkring	Tilläggsförsäkringar till halv- och helförsäkring	
Trafikförsäkring	Trafikförsäkring	Trafikförsäkring	Tilläggsförsäkring	Tilläggsförsäkring
	Brand	Brand	Egendom: Verksamhetställe Arbetsområde	Maskinskada
	Glas	Glas	Manskaps/redskapsvagn	
	Stöld	Stöld	Oljeskada	
	Rättsskydd	Rättsskydd	Cistern	
	Kris	Kris	Extrakostnad	
	Avbrott	Avbrott	Ansvar inklusive: Lyftansvar Miljöansvar	
		Vagnsskada	Transportöransvar	
			Rättsskydd - verksamhet	
			Resgods	

Om du använder motor- eller kupévärmare ska den vara godkänd för detta ändamål av SP, Sveriges provnings- och forskningsinstitut, Sprängämnesinspektionen eller SEMKO och användas enligt fabrikantens anvisningar.

Om föreskrifterna inte följs, kan ersättningen vid skada minskas eller sättas ned helt. Kontakta oss om du är osäker vilka brandskyddskrav som gäller för din skogsmaskin. Självrisken är 10 procent av prisbasbeloppet. Andra självrisiker kan förekomma. För skada utanför Norden gäller dubbel självrisk.

Glas

Du får betalt för glasrutor (inte strålkastarglas) som genombrutits, spräckts eller krossats, till exempel genom stenskott eller skadegörelse. Glasskador vid trafikolycka ersätts inte ur glasförsäkringen.

Självrisken är 10 procent av prisbasbeloppet. Andra självrisiker kan förekomma. För skada utanför Norden gäller dubbel självrisk.

Stöld

Om din skogsmaskin får inbrott eller blir stulen får du ersättning för detta. Villkoret är att det stulna fordonet inte kommit tillrätta inom 30 dagar efter din skadeanmälan. Hittas din skogsmaskin med skador eller om den skadats vid ett stöldförsök, får du betalt också för sådana skador.

För att full ersättning ska betalas gäller särskilda föreskrifter. Bland annat ska fordonet vara låst med godkänt lås när det lämnas och nyckeln förvaras så att obehöriga inte kommer åt den. Särskilda föreskrifter gäller också för traktor och motorredskap nylevererade från och med 2017-04-01 med ett nyvärde överstigande 500 000 kronor. Om föreskrifterna inte följs gäller en nedsättning av ersättningen med i normalfallet 20 procent.

Självrisken vid stöld och stöldskador är 10 procent av prisbasbeloppet. Andra självrisiker kan förekomma. För skada utanför Norden gäller dubbel självrisk, lägst ett prisbasbelopp.

Viktiga begränsningar för stöld

Föremål som ingår i försäkringen och som på grund av exempelvis storlek eller användning inte kan förvaras inlåsta, ska låsas fast med ett godkänt kättinglås av klass III. För föremål som av särskilda skäl inte kan förvaras fastlåsta eller inlåsta, ska ni vidta rimliga säkerhetsåtgärder för att minska risken för stöld beroende på värdet, stöldbegärligheten och förhållandena i övrigt. I annat fall minskar ersättningen med i normala fall 50 procent.

Ingen självrisk alls

Om skogsmaskinen stjäls och varit utrustad med av oss godkänd spårningsutrustning eller elektronisk startspärr och märkning slipper du stöldsälvrisken. Det gäller om stöldskyddet varit aktiverat vid skadetillfället. Du slipper inte självrisk då vi kräver att fordonet har stöldskyddet

Rättsskydd

Skogsmaskinens ägare eller den som kör fordonet kan få betalt för ombuds- eller advokatkostnader och rättegångskostnader. Det kan till exempel handla om tvister i samband med en trafikskada eller vid köp, försäljning eller reparation av skogsmaskinen. Ersättningen är högst 240 000 kronor, varav högst 40 000 kronor för utrednings- och vittneskostnader. Brottmål på grund av grov vårdslöshet, rattfylleri och olovlig körning är undantagna.

Självrisken är 20 procent av kostnaden och lägst 1 000 kronor.

Kris

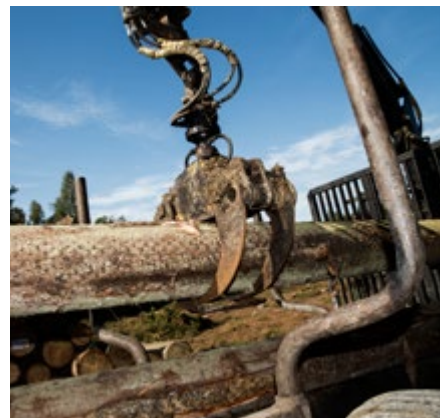
Om du till exempel efter en trafikolycka hamnar i en krissituation, får du betalt för behandling hos psykolog. Ersättningen gäller för högst tio behandlingar för varje försäkrad person. Du kan också få ersättning för juridisk rådgivning. Ersättning för rådgivning är begränsad till 10 procent av prisbasbeloppet.

Försäkringen har ingen självrisk.

Avbrott

Du får betalt om du inte kunnat använda din skogsmaskin i din yrkesmässiga verksamhet på grund av en ersättningsbar brand-, stöld-, maskin- eller vagnskada. Karenstiden är fem dagar. Om du har tilläggs paket för företag eller företagsförsäkring för din verksamhet hos oss betalar vi ersättning efter en dag.

Ersättning betalas i högst 45 dagar.



Helförsäkring

Med en helförsäkring får du allt det skydd som finns i halvförsäkringen plus skydd för vagnskada.

Vagnskada

Med vagnskadeskyddet får du betalt för skador på din egen skogsmaskin vid trafikolycka, även om felet är ditt. Du får också betalt vid annan yttre olyckshändelse och vid skadegörelse. Till sådana händelser räknas bland annat kollision, dikeskörning och skador när skogsmaskinen transporteras på tåg eller båt. Däremot får du inte betalt om skadan skett under en tävling eller om fordonet har körförbud.

Självrisken är 20, 50 eller 100 procent av prisbasbeloppet. Andra självrisiker kan förekomma. Använder du fordonet till vinterväghållning är självrisken fem procent av prisbasbeloppet. Får du skada i samband med en kollision i höjddled gäller en extra självrisk på ett prisbasbelopp. För skada utanför Norden är självrisken lägst ett prisbasbelopp.

Avställningsförsäkring

Avställningsförsäkringen gäller i Sverige. Den gäller när du inte använder ditt fordon och är fordonet registreringspliktigt måste det dessutom vara avställt hos Transportstyrelsen. Brand-, glas- och stöldförsäkringens villkor och självrisiker tillämpas. Vagnskadeskyddet ingår, exklusive trafikolycka.

Tilläggspaket för företag

Använder du din skogsmaskin i din yrkesverksamhet, kan du välja ett paket med tilläggsförsäkringar som omfattar följande:

Egendomsförsäkring på verksamhetsställe

Du får ersättning för plötslig och oförutsedd fysisk skada på eller förlust av försäkrad egendom. Försäkrad egendom omfattar bland annat lös egendom som används i verksamheten och egen bekostad fast inredning i lokal. Hur mycket beror på hur många skogsmaskiner du har. Den högsta ersättningen är 10 prisbasbelopp. Självrisken är 20 procent av prisbasbeloppet.

Egendomsförsäkring på arbetsområde

Du får ersättning för oförutsedda skador eller förlust av hjälpmedel, till exempel verktyg, utrustning, skjul och bodar som behövs för att utföra dina entreprenadarbeten. Försäkringen omfattar även arbetet som utförs på entreprenad. Försäkringen gäller inom Norden. Högsta ersättning är 2 prisbasbelopp för hjälpmedel och 5 prisbasbelopp för arbeten. Självrisken är 20 procent av prisbasbeloppet.

Manskaps-/redskapsvagnsförsäkring

Det som skiljer denna försäkring från den som ingår i den ordinarie halvförsäkringen, är att du kan få högre ersättning om du råkar ut för en skada. Istället för högst 6 prisbasbelopp kan du få upp till 13 prisbasbelopp i ersättning. Självrisken varierar beroende på typ av skada.

Oljeskadeförsäkring

Försäkringen betalar för oljeskador, både för din egendom och för motpartens. För att få ersättning måste skadan ha uppkommit genom att olja strömmat ut från exempelvis en cistern, tankvagn eller fordon som ingår i din verksamhet. Högsta ersättning är 10 prisbasbelopp. Självrisken är 20 procent av prisbasbeloppet.

Cisternförsäkring

Försäkringen betalar för oförutsedda skador på cisterner och deras innehåll som tillhör din fastighet eller verksamhet. Högsta ersättning är 10 prisbasbelopp. Självrisken är 20 procent av prisbasbeloppet.

Extrakostnadsförsäkring för kontorsverksamhet

Försäkringen ersätter rimliga extrakostnader i samband med en ersättningsbar egendoms-skada för att upprätthålla din verksamhet i normal omfattning. Självrisken är 20 procent av prisbasbeloppet.

Ansvarsförsäkring

Försäkringen betalar för eventuella skadestånd som uppstår i samband med din verksamhet. Självrisken är 10 procent av prisbasbeloppet.

Lyftansvar

Du kan få betalt för skador på egendom som inte ingår i transportöransvarsförsäkringen i samband med yrkesmässiga lyft.

Miljöansvar för entreprenörer

Försäkringen omfattar även miljöansvar.

Transportöransvarsförsäkring

Om du är transportör kan du bli ansvarig för skador på det gods du fraktar. Du kan få ersättning för godset och vissa frakt- och tullkostnader. Vi står även för eventuella rättgångskostnader och skadestånd. Ersättning betalas i enlighet med VTL och CMR. Högsta ersättning är 10 miljoner kronor. Självrisken är 20 procent av prisbasbeloppet.

Rättsskydd - verksamhet

Försäkringen betalar för skäliga ombuds- och rättgångskostnader vid tvister i skatte- och civilmål. Högsta ersättning är 5 prisbasbelopp. Självrisken är 20 procent av prisbasbeloppet plus 20 procent av kostnader därutöver.

Resgodsförsäkring

Försäkringen ersätter skada eller förlust av förarens egendom under färd med skogsmaskin. Högsta ersättning är 20 procent av prisbasbeloppet. Stöldbegärlig egendom ska förvaras så aktsamt som möjligt. I annat fall minskas ersättningen med minst 25 procent. Självrisken är 20 procent av prisbasbeloppet.

Tilläggförsäkring

Maskinskadeförsäkring (gäller inte för mobilkran)

Förutom ovanstående tilläggspaket kan du också teckna maskinskadeförsäkring. Försäkringen ersätter dig för skador som påverkar skogsmaskinens funktion. Motor, generator, kylsystem och kraftöverföring är några av de delar som maskinskadeförsäkringen omfattar. Självrisken är 10, 20, 50 eller 100 procent av prisbasbeloppet och beror på vilken typ av traktor eller motorredskap du har.

Begränsningar i din försäkring

I din försäkring kan det finnas vissa begränsningar i försäkringskyddet. Det kan även finnas föreskrifter som du måste känna till och följa för att din försäkring ska gälla fullt ut.

Försäkringstiden

Försäkringen tecknas på ett år om inte annat avtalas. Försäkringen gäller från och med den dag som anges i försäkringsbrevet. Tecknas försäkringen samma dag som den ska starta, gäller den inte förrän efter det klockslag då försäkringen tecknades. Om försäkringsavtalet enligt lag blir giltigt först efter att du skriftligen accepterar vårt erbjudande om försäkring börjar försäkringen gälla vid den tidpunkt som framgår av den offert vi skickar.

Om dina uppgifter ändras

Det är viktigt att du talar om för oss om någon uppgift som du lämnat till oss förändras. Oriktiga uppgifter kan påverka din möjlighet att få ersättning om något skulle hända.

Hur beräknas ersättningen vid skada

När du fått en skada på din skogsmaskin, brukar vi för det mesta besiktiga den. Tycker vi att det räcker med en reparation avgör vi hur och på vilken verkstad som den ska repareras. Om det visar sig att det inte är värt att reparera skogsmaskinen, får du ersättning med vad det var värt i allmän handel omedelbart före skadan (marknadsvärdet).

Vad kostar försäkringen?

Vill du veta vad din försäkring kostar, kontakta oss, eller gå in på vår webbplats.

Betalning av försäkring

Vid nytecknad försäkring ska premien för försäkringen betalas inom 14 dagar från den dag då vi sänt premieavi till dig.

Förnyelse

Försäkringen förnyas automatiskt om den inte sagts upp vid försäkringstidens slut och det inte framgår av avtalet, eller andra omständigheter, att den inte ska förnyas.

Följder av obetald försäkring

Om försäkringen inte betalas i tid får vi säga upp försäkringen 14 dagar efter den dag då skriftlig uppsägning sänts. Betalas försäkringen innan denna tid löper ut upphör inte försäkringen.

Rätt att säga upp avtalet

Du har rätt att säga upp försäkringen med omedelbar verkan om ditt försäkringsbehov upphört eller om vi väsentligt åsidosatt våra skyldigheter enligt avtalet eller Försäkringsavtalslagen.

Skaderegistrering

För att minska försäkringsbolagens kostnader för ersättning som baseras på oriktiga uppgifter använder sig bolaget också av ett för försäkringsbranschen gemensamt skadeanmälningsregister (GSR). Registret innehåller vissa uppgifter om skadan samt uppgift om vem som begärt ersättning och används endast i samband med skadereglering. Det innebär att bolaget får reda på om du tidigare anmält någon skada hos annat försäkringsbolag.

I syfte att bekämpa försäkringsrelaterad brottslighet och stödja försäkringsbolagens verksamhet för utredning av oklara försäkringsfall kan uppgifter om stöldanmält och eftersökt gods komma att lämnas ut till Larmtjänst AB.

Personuppgiftsansvarig för GSR är GSR AB, Box 24171, 104 51 Stockholm. Personuppgiftsansvarig för Larmtjänst är Larmtjänst AB, Box 24158, 104 51 Stockholm, www.larmtjanst.se.

Om vi inte kommer överens

Om du inte är nöjd med ett beslut eller hanteringen av ett ärende är vi naturligtvis beredda att ompröva ärendet. Kontakta i första hand den handläggare som haft ansvar för ditt ärende eller vår klagomålsansvariga/kundombudsman.

Om du ändå är missnöjd kan du vända dig till Allmänna Reklamationsnämnden med tvistefrågor som inte är av medicinsk karaktär, www.arn.se, telefon 08-508 860 00. Prövningen är kostnadsfri för dig. Även den kommunala konsumentvägledningen kan ge råd och information. Som näringsidkare har du inte denna möjlighet.

Du kan även vända dig till domstol för att få ditt ärende prövat. Dina ombudskostnader kan oftast ersättas genom rättsskyddet i din försäkring. Du betalar då enbart självriskan.

Har du frågor som gäller trafikskadeersättning för personskador kan du få ärendet prövat i Trafikskadenämnden.

Mer information hittar du på vår webbplats.



Vad påverkar priset och självrisken?

Varje ägare till ett lantbruksfordon som har sin försäkring hos oss ska ha en så rättvis premie som möjligt. Därför tar vi hänsyn till följande:

- Typ av skogsmaskin
- Fordonsålder- eftersom reparations- och andra skadekostnader är olika beroende på hur gammalt ditt fordon är.
- Nyvärde
- Tjänstevikt

I ditt försäkringsbrev eller offert hittar du de uppgifter som din premie är beräknad utifrån. Du måste meddela oss om dessa uppgifter ändras. Om du till exempel skulle använda ditt fordon i annan verksamhet än lantbruk, ska detta snarast anmälas så att rätt ersättning betalas vid skada. Oriktiga uppgifter kan leda till nedsättning av ersättningen, eller i allvarigare fall att ersättningen helt uteblir.

Vid varje skada gäller försäkringen med den självrisk som anges under respektive typ av försäkringskydd (exempelvis brand). En förutsättning för detta är att du följt aktsamhetskraven. Bryter du mot aktsamhetskraven, kan det leda till högre självrisk eller till nedsättning av ersättningen.

Behandling av personuppgifter

Detta är en kort beskrivning av hur vi behandlar personuppgifter. Fullständig information om hur vi behandlar personuppgifter finns i informationen "Behandling av personuppgifter" som du hittar på vår webbplats lansforsakringar.se/personuppgifter. Om du vill kan du få informationen skickad till dig, kontakta i så fall ditt lokala försäkringsbolag.

De personuppgifter som vi samlar in om dig behandlas enligt de lagar och förordningar som gäller vid tidpunkten. Uppgifterna samlas in för att vi ska kunna teckna och fullgöra försäkringsavtal, vidta åtgärder som begärts av dig innan ett avtal har träffats, ge en helhetsbild av ditt engagemang inom länsförsäkringsgruppen, framställa rättsliga anspråk och marknadsföring. De kan också användas till statistik, marknads- och kundanalyser, produktutveckling, att förebygga skador och övriga ändamål som framgår av den fullständiga informationen "Behandling av personuppgifter". Vill du inte att dina personuppgifter används till direktmarknadsföring kan du anmäla det till oss.

I första hand använder vi uppgifterna inom länsförsäkringsgruppen men de kan i vissa fall lämnas till företag, föreningar och organisationer som länsförsäkringsgruppen samarbetar med inom och utanför EU och EES-området. Personuppgifter kan också lämnas ut till myndigheter om vi är skyldiga till det enligt lag. Uppgifter om dina sakföräkringar kan även lämnas ut till personer du delar hushåll med.

Du kan alltid få information om vilka personuppgifter vi behandlar om dig. Personuppgiftsansvarig är det bolag som står som försäkringsgivare på din offert eller ditt försäkringsbrev eller som du av annan orsak lämnat dina personuppgifter till. Allmänna uppgifter om dig såsom namn, kontaktuppgifter och uppgifter om engagemang,

behandlas också i länsförsäkringsgruppens gemensamma kundregister. För behandling av dessa uppgifter är alla bolag inom länsförsäkringsgruppen gemensamt personuppgiftsansvariga.

Om du ångrar dig

När du köpt din produkt eller tjänst på internet, telefon eller utanför våra kontor, så kallat distansköp, har du möjlighet att ångra köpet inom 14 dagar. Kontakta oss så hjälper vi dig. Har du hunnit betala får du pengarna tillbaka med avdrag för den tid som du haft tjänsten.

Närmare bestämmelser om ångerrätt finns i lagen om distansavtal och avtal utanför affärslokaler.

Om Länsförsäkringar

Länsförsäkringar består av 23 självständiga länsförsäkringsbolag som erbjuder kunderna en helhet av bank- och försäkringstjänster. Genom Agria Djurförsäkring erbjuds djur- och grödaförsäkring och genom Länsförsäkringar Fastighetsförmedling helhetslösningar för en trygg bostadsaffär. Av ditt försäkringsbrev framgår vilket länsförsäkringsbolag som är din försäkringsgivare.

Vi står under Finansinspektionens tillsyn.



Kontakta Länsförsäkringar eller din försäkringsförmedlare.

Länsförsäkringar Bergslagen 021-19 01 00 | Länsförsäkringar Blekinge 0454-30 23 00 | Dalarnas Försäkringsbolag 023-930 00 | Länsförsäkringar Gotland 0498-28 18 50
Länsförsäkringar Gävleborg 026-14 75 00 | Länsförsäkringar Gäinge-Kristianstad 044-19 62 00 | Länsförsäkringar Göteborg och Bohuslän 031-63 80 00 | Länsförsäkringar Halland
035-15 10 00 | Länsförsäkringar Jämtland 063-19 33 00 | Länsförsäkringar Jönköping 036-19 90 00 | Länsförsäkringar Kalmar län 020-66 11 00 | Länsförsäkring Kronoberg
0470-72 00 00 | LF Norrbotten 0920-24 25 00 | Länsförsäkringar Skaraborg 0500-77 70 00 | Länsförsäkringar Skåne 042-633 80 00 | Länsförsäkringar Stockholm 08-562 830 00
Länsförsäkringar Södermanland 0155-48 40 00 | Länsförsäkringar Uppsala 018-68 55 00 | Länsförsäkringar Värmland 054-775 15 00 | Länsförsäkringar Västerbotten 090-10 90 00
Länsförsäkringar Västernorrland 0611-36 53 00 | Länsförsäkringar Älvsborg 0521-27 30 00 | Länsförsäkringar Östgöta 013-29 00 00