

# تأمين السيارات الشخصية



معلومات قبل وبعد الشراء  
صالحة من 20180101



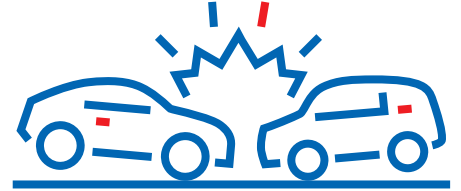
# تأمين السيارات الشخصية

مع تأمين السيارات الخاص بنا سوف تحصل على حماية جيدة لك ولسيارتك يمكنك الحصول على حماية تشمل التأمين على الحوادث المرورية والحرائق والسرقة وأضرار الأجهزة والمزيد. سنساعدك في الحصول على التأمين الصحيح لك ولسيارتك. ان هذه الوثيقة عبارة عن معلومات عامة فقط. إن الشروط الكاملة متوفرة على موقعنا الإلكتروني. يمكنك الاتصال بنا لنرسلها لك.

إن هذه الوثيقة عبارة عن ترجمة من اللغة السويدية للعربية للمعلومات العامة التي لديك الحق في الحصول عليها قبل أن تقرر اختيار نوع التأمين السيارة في حال وجود اختلاف بخصوص مضمون أو تفسير هذه المعلومات تعطي الأولوية للصيغة السويدية الأصلية.

يمكنك الاختيار بين التأمين الإلزامي الذي يغطي الإصابات الشخصية والأضرار التي تلحق بممتلكات الغير والتأمين النصفى الذي يشمل التأمين الإلزامي وتأمين جزئي للسيارة ثم التأمين الشامل الذي يمنحك أفضل حماية لسيارتك. يمكنك مع التأمين النصفى والشامل اختيار التأمين التكميلي حيث يتيح لك استئجار سيارة إذا ما تعطلت سيارتك.





### التأمين الإلزامي (تأمين حركة المرور)

يجب أن تكون سيارتك مؤمنة ضمن حركة المرور بموجب القانون. يعوض هذا النوع من التأمين الإصابات الشخصية الأضرار التي تلحق بممتلكات الغير لما يصل 300 مليون كرونة. هذا التأمين ساري في جميع دول الاتحاد الأوروبي والمنطقة الاقتصادية الأوروبية بالإضافة إلى الدول التي انضمت إلى البطاقة الخضراء.

### التغطية المتعلقة بالإصابات الشخصية:

وفقاً لقانون تأمين حركة المرور فإنه يحق لكافة المتضررين في حركة المرور الحق في الحصول على التعويض من خلال التأمين الإلزامي. يحصل المتضرر على التعويض بغض النظر عن افتعل الحادث. السائق والركاب لهما نفس الحق في التعويض بغض النظر إذا وقع الحادث خلال تصادم مع سيارة أخرى أو كحادث

مفرد. حتى المارة وركاب الدراجات الهوائية والنارية الذين تضرروا بسبب الحادث يحصلون على التعويض من التأمين الإلزامي.

### تغطية الأضرار التي تلحق الأشياء:

إذا اصطدمت سيارتك مع مركبة أخرى يمكنك الحصول على تعويض من التأمين الإلزامي الخاص بالسيارة الأخرى عن الأضرار التي لحقت بالأشياء التي تنقلها معك في سيارتك. لكن يجب عليك إثبات حصول الحادث بسبب خطأ السائق الآخر. لكن إذا كان بسببك فلن تحصل على تعويض عن الأضرار التي لحقت بسيارتك وأيضاً عن الأشياء الموجودة بسيارتك. لكن تأمينك سيغطي تكاليف الأضرار التي لحقت بالمركبة الأخرى. يشمل ذلك أيضاً الأضرار الأخرى مثل الأسوار وأعمدة الإنارة.

### التكلفة الذاتية (الخصم) في التأمين الإلزامي:

- تبلغ القيمة المستحقة 1000 كرونة للأفراد و3500 كرونة للسيارات التي تملكها الشركات.
- إذا كان عمر السائق أقل من 24 سنة فإنها تزيد بـ 1000 كرونة عن القيمة السابقة. هذه الزيادة على التكلفة الذاتية لا تؤخذ إذا كنت مالك السيارة.
- في بعض الحالات يتم إضافة رسوم على التعرف السابقة في حال القيادة غير المسموح بها (القيادة عكس اتجاه السير - القيادة على الطرق الخاصة)

### التأمين النصفى:

تحصل من خلال التأمين النصفى على التغطية التي يشملها التأمين الإلزامي إضافة إلى التأمين عن أضرار الحرائق والزجاج والسرقة والمساعدة والإنقاذ والنفقات القانونية وأضرار الأجهزة وجميع المخاطر والأزمات ومن ضمن الأشياء التي يعوضها التأمين النصفى مختلف الإصابات التي لحقت بسيارتك والمعدات والتجهيزات التي تُعد اعتيادية. يمكن أن تكون مثلاً أنظمة الصوت أو مقاعد السيارة الخاصة بالأطفال أو الإطارات الاحتياطية. في بعض الحالات يمكنك الحصول على تعويض عن قطع ومعدات السيارة المفكوكة كالإطارات الشتوية. يمكنك أيضاً إضافة التأمين التكميلي الذي يمنحك استئجار سيارة في حال ما تضررت سيارتك. لا يعوض التأمين النصفى الامتعة الشخصية أو ممتلكات أخرى موجودة في السيارة إنما يمكنك الحصول على تعويض هذه الأشياء من خلال تأمين البيت أو تأمين الفيلا. ستجد المزيد من المعلومات من خلال الاطلاع على دفتر شروط التأمين الكاملة.

### ماذا يشمل التأمين:

التأمين يشمل فقط مصلحتك المالية بصفحتك المالك المدني والمستخدم الرئيسي للسيارة. هذا يعني أنك قد لا تحصل على تعويض إذا ما سُجلت السيارة باسم شخص آخر.

### الحرائق:

تحصل على تعويض الأضرار الناجمة عن الحرائق والصواعق أو الانفجارات. كما يمكنك أيضاً الحصول على تعويض عن أضرار الأسلاك الكهربائية الناجمة عن التماس الكهربائي.

في حال استخدام جهاز تسخين المحرك فيجب ان يكون

### اختر التأمين الذي يناسب احتياجاتك:

تأمين تكميلي (اختياري)		تأمين حسب احتياجاتك	
الأضرار التي تلحق بالسيارة	تأمين تكميلي (اختياري)	تأمين السيارة للحصول على الحماية التي تناسبك أنت و سيارتك.	هذا يمكنك تجميع مختلف مكونات تأمين السيارة للحصول على الحماية التي تناسبك أنت و سيارتك.
الازمات	الازمات		
جميع المخاطر	جميع المخاطر		
اضرار الاجهزة	اضرار الاجهزة		
المساعدة والإنقاذ	المساعدة والإنقاذ		
السرقة	السرقة		
الزجاج	الزجاج		
الحريق	الحريق		
التأمين ضد الغير (الإلزامي)	التأمين ضد الغير (الإلزامي)	التأمين ضد الغير (الإلزامي)	
التأمين الشامل	التأمين النصفى	التأمين ضد الغير (الإلزامي)	

موافق عليه من مصلحة عمومية من وجهة نظر البيئة والسلامة ويجب أن يتم استخدامه وفقاً لإرشادات المصنع. وإذا لم تمتثل للمتطلبات الحيطية والحذر فقد تتعرض للحصول على تعويض أقل أو قد لا تحصل على أي تعويض. تبلغ التكلفة الذاتية (الخصم) الخاصة بالحرائق 1800 كرونة.

#### الزجاج:

تحصل على تعويض الضربات في الزجاج الامامي للسيارة أو الجانبية أو الخلفية التي تكسرت أو تشققت أو سُحقت جراء الإصابة بالحجارة مثلاً. تبلغ التكلفة الذاتية 1500 كرونة. إذا اخترت تصليح الزجاج عوض عن تبديله فتبلغ التكلفة الذاتية 200 كرونة. لا تحصل على تعويض عن إصابات الزجاج الناجمة عن حوادث السير أو التخريب إنما تحتاج إلى التأمين الشامل. تحصل على التعويض عن التخريب من خلال التأمين التكميلي.

#### السرقة:

إذا ما تعرضت سيارتك للسطو أو سُرقت فإنك تحصل على التعويض عن ذلك. الشرط هو ألا يتم العثور على السيارة المسروقة خلال شهر واحد من تاريخ التبليغ الخطي بالسرقة. إذا ما تم العثور على سيارتك وقد تعرضت للضرر أو إذا ما تضررت خلال محاولة السرقة فإنك ستحصل على التعويض عن هذه الأضرار. تبلغ التكلفة الذاتية (الخصم) عن السرقة والإصابات الناجمة عنها 1800 كرونة. عندما تغادر السيارة يجب أن تكون مغلقة بالقفل الأتوماتيكي أو العادي ويجب الحفاظ على المفتاح في مكان آمن بحيث لا يتمكن الأشخاص غير المرخص لهم من الوصول إليه في خلاف ذلك، ينقص التعويض بنسبة 10 بالمائة 6000 كرونة كأقل حد.

#### احكام خاصة بالسرقة:

هناك قوانين تعويضات وخصومات خاصة بالنسبة لبعض الممتلكات الخاصة بالسيارة. مثل: الأجهزة الصوتية ومعدات الاتصال. نعوض على هذه الاشياء بنصف القيمة من المبلغ الأساسي (يتم تحديد قيمة المبلغ الاساسي من قبل الحكومة السويدية سنوياً) تبلغ التكلفة الذاتية (الخصم) 1800 كرونة. إذا تمت سرقة الإطارات والجنوط ولم توجد أقفال للعجلات فإننا نحدد التعويض ب 20000 كرونة كحد أقصى. إذا كانت سيارتك مجهزة بضوء إضافي (ضوء كاشف) فإننا نعوضك ب 20000 كرونة كحد أقصى. هذا الحد لا يسري إذا ما تمت سرقة السيارة بالكامل. الخصم يبلغ 1800 كرونة.

#### لا يوجد تكلفة ذاتية (خصم):

إذا كانت سيارتك مجهزة بإحدى معدات التتبع المصرح بها من قبلنا والمفعلة، فإنك تتفادى تسديد مبلغ الخصم عند سرقة السيارة.

#### المساعدة والأنفاذ:

إذا تعرضت سيارتك للتوقف أو السرقة أو لحق بها ضرر أثناء الرحلة أو السفر، تحصل على:

- المساعدة لنقلها وقطرها لأقرب ورشة صيانة مناسبة يشمل ذلك أيضاً الأمتعة والمقطورة والكرفان.

يمكنك أيضاً الحصول على:

- نقل السيارة لمكان الإقامة إذا ما وقعت الحادثة خارج البلاد.
- التعويض للعودة إلى مكان الإقامة أو مواصلة السفر إلى الوجهة المحددة للسائق والركاب.

إذا تعرض السائق لمرض مفاجئ أو حادث، نقوم بتسديد تكاليف العودة للركاب غير القادرين على مواصلة الرحلة .

تحصل على المساعدة إذا توقفت السيارة بسبب إضاعتك أو إتلافك لمفتاح السيارة، وأيضاً إذا أغلقت السيارة والمفاتيح في الداخل. في حال توقف السيارة بسبب استنفاد الوقود. لا تحصل على مساعدة إذا توقفت السيارة خلال السباق. تبلغ التكلفة الذاتية (الخصم) 1500 كرونة

إذا احتجت إلى مساعدة اتصل بالرقم 020590000

مركز الطوارئ متوفر على مدار الساعة.

إذا احتجت للمساعدة خارج البلاد عليك الاتصال

Länsförsäkringar Skadejour بالرقم

004686704000 أو على شركة التأمين.

#### النفقات القانونية:

يمكن لمالك السيارة أو السائق الحصول على تعويض عن تكاليف الوكيل القانوني او المحامي والحكمة. يمكن أن يتعلق الأمر مثلاً بنزاع حول حادث سير أو عند شراء أو بيع أو تصليح السيارة. تبلغ قيمة التكلفة الذاتية (الخصم) 20 بالمئة من التكاليف و 1000 كرونة كحد أدنى. يُسدد ما يصل ل 240000 كرونة من ضمنها 40000 كحد أقصى عن تكاليف التحقيق والشهود. لا يُمكن التعويض عن قضية جنائية كإهمال الجسيم أو القيادة بحالة السكر أو القيادة بدون رخصة.

#### تلف الأجهزة وحماية الإلكترونيات:

هذا النوع من التأمين يشمل السيارات التي لا يزيد عمرها عن ثماني سنوات أو التي لم يزيد عداد الكيلومترات فيها عن 120000 كيلو متر. بمجرد عدم توفر هذه الشروط تسقط التغطية. إذا توفرت التغطية التي تشمل الأجهزة بسيارتك سوف تحصل على تعويض عن الأضرار التي أثرت على وظائف السيارة كالمحرك ومفتاح تشغيل السيارة والمولد ونظام التبريد ونقل الطاقة. من خلال حماية الإلكترونيات يمكنك الحصول على تعويض عن الأضرار التي تلحق بنظام السلامة ونظام الراحة ونظام الإلكترونيات للاتصال

#### والمعلومات.

التأمين لا يتضمن الأضرار التي تقع خلال سباق السيارات.

تنقسم التكلفة الذاتية (الخصم) إلى ثلاثة مستويات وفقاً للمسافة التي تم قيادة السيارة بها. 3000 كرونة إذا المسافة أقل من 60000 كيلومتر و 5000 كرونة إذا المسافة أقل من 100000 كيلومتر و 7000 كرونة إذا المسافة أكثر من 100000 كيلو متراً.

#### جميع المخاطر:

نقوم بتسديد بعض الأضرار المفاجئة وغير المتوقعة. يبلغ الخصم 1000 كرونة. ملئت السيارة بالوقود الخاطئ ستحصل على تعويض عن التنظيف يصل إلى 6000 كرونة. يسري نفس التعويض لمفتاح السيارة الضائع أو النالغ. إذا أتلقت الأثاث في السيارة التأمين يتضمن فقط السيارات التي عمرها لا يزيد عن 8 سنوات.

#### أحكام مهمة تخص جميع المخاطر:

نقوم بتعويض المعدات كالأجهزة الصوتية وأجهزة الاتصال لما يصل قدره نصف السعر الأساسي لا تشمل الحدودية الأجهزة الأصلية المركبة في المصنع (يتم تحديد قيمة المبلغ الاساسي من قبل الحكومة السويدية سنوياً)

#### الأزمات:

إذا تعرضت لأزمة إثر حادث سير فستحصل على تعويض عن العلاج عند طبيب نفسي. يشمل التعويض 10 علاجات كحد أقصى لكل شخص مؤمن.

يمكنك أيضاً الحصول على تعويض عن الاستشارة القانونية. التأمين يكون بدون تكلفة ذاتية (خصم).

#### التأمين الشامل:

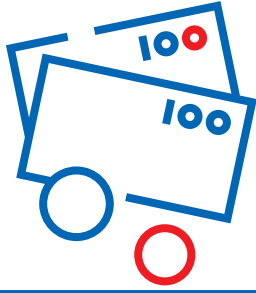
بفضل التأمين الشامل ستحصل على الحماية المتوفرة في التأمين النصفى بالإضافة للتغطية عن الأضرار التي تصيب السيارة. يمكنك أيضاً إضافة التأمين التكميلي الذي يمنحك إمكانية الحصول على سيارة مستأجرة في حال ما تضررت سيارتك.

#### التأمين الشامل (الأضرار التي تلحق بالسيارة)

بفضل التأمين الشامل تحصل على التعويض عن الأضرار التي تصيب سيارتك خلال حادث سير حتى وإن كانت الحادثة بسببك أنت. تحصل أيضاً على التعويض جراء ما يسمى حادث خارجي آخر أو تخريب مثل الاصطدام، قيادة السيارة خارج الطريق وأيضاً الأضرار التي تصيب السيارة أثناء نقلها في القطار أو الباخرة.

إذا قمت بقيادة السيارة رغم حظر قيادتها ستحصل على تعويض أقل أو لن تحصل على أي تعويض. لا يسر التأمين على سباق السيارات.

التكلفة الذاتية (الخصم) في التأمين الشامل يمكن



## ما هي تكلفة التأمين؟

إذا أردت معرفة تكلفة التأمين فاتصل بنا أو زر موقعنا الإلكتروني. كيف نقوم بحاسب تعويضك؟ عندما تتضرر سيارتك عادةً نقوم بفحصها. إذا رأينا أنه يكفي تصليحها فإننا نقرر كيف وفي أي ورشة صيانة سيتم التصليح. أما إذا رأينا أنه لا جدوى من التصليح سوف تحصل على تعويض عن قيمة السيارة وفقاً للقيمة المقدرة في السوق بتاريخ الحادث.

### ستحصل على سيارة جديدة في ظل أربعة شروط:

- أن يكون عمر السيارة أقل من سنة.
- أن يكون قد تمت قيادة السيارة أقل من 200000 كيلومتر.
- أن تكون أنت المالك الأول.
- أن يتجاوز سعر التصليح نصف سعر السيارة.

تذكر أن تحافظ دائماً على الإيصالات والوثائق الأخرى الخاصة بالمعدات التي اشتريتها وإذا لم تملك ايصال قد لا تحصل على تعويض.

### الحق في إنهاء عقد التأمين:

لديك الحق في إنهاء عقد التأمين إذا لم تعد بحاجة إلى التأمين.

### النطاق: مدة العقد والأسعار:

إن هذه الوثيقة عبارة عن معلومات عامة فقط، الشروط الكاملة متوفرة على موقعنا الإلكتروني. يمكنك الاتصال بنا لنرسلها لك، النطاق ومدة العقد والسعر موجود في عقدك. ينطبق القانون السويدي على هذا العقد ويتم التواصل باللغة السويدية.

### في حال تغيير البيانات:

من المهم أن تخبرنا بأي تغيير في البيانات التي اعطيناها. من شأن البيانات الخاطئة أن تؤثر على إمكانية حصولك على تعويض إذا حصل شيء ما.

### إذا عدلت عن رأيك:

عندما تشتري التأمين على الإنترنت أو الهاتف ليس من أحد مكاتبنا، ما يسمى الشراء عن بُعد، لديك الحق في العدول عما اشتريته خلال 14 يوماً. اتصل بنا لنتمكن من مساعدتك، وإذا قمت بالدفع مسبقاً نعيد لك النقود بعد خصم الوقت الذي توفرت فيه الخدمة. ستجد أحكاماً أخرى حول الحق في التراجع عن التأمين في القانون المتعلق بالشراء عن بُعد والعقود التي تجري خارج مكاتب العمل.

### معالجة البيانات والمعلومات الشخصية:

يعتبر هذا شرح بسيط عن كيفية معالجة البيانات والمعلومات الشخصية. تتواجد المعلومات الشاملة عن كيفية معالجة البيانات والمعلومات الشخصية في خانة

والمساعدة والإنقاذ لا تسري خلال هذه المدة التي تم فيها توقيف السيارة عن السير.

### احكام التأمين:

يحتوي التأمين على بعض الاحكام في تغطية التأمين. هناك متطلبات للحيلة والحذر التي يجب معرفتها والامتثال لها لكي يسري التأمين بشكل كامل. أقرأ المزيد في الشروط الكاملة التي تجدها على موقعنا.

### مدة التأمين:

يسري التأمين لمدة سنة ابتداء من التاريخ المدون في رسالة التأمين، ما لم يتم الاتفاق على غير ذلك. إذا اشتريت التأمين في نفس اليوم الذي سوف تستعمل فيه السيارة، فالتأمين لن يغطي قبل تاريخ شراء التأمين.

### تسديد التأمين:

عند شراء تأمين السيارة عليك الدفع خلال 14 يوماً بدأً من اليوم التي أرسلنا فيه الفاتورة.

### التجديد:

يتجدد التأمين بشكل تلقائي (أتوماتيكي) إذا لم تلغه عندما تنتهي مدة التأمين. أو إذا لم يُكتب في العقد أنه غير قابل للتجديد.

### تبعات عدم تسديد التأمين:

إذا لم تقم بتسديد التأمين في اليوم المحدد فيمكننا إلغاء التأمين بعد مرور 14 يوماً من اليوم الذي أرسلنا به رسالة الإلغاء الخطية. إذا دفعت مبلغ التأمين قبل ذلك الموعد فسنبقي التأمين ساري المفعول.

الاختيار بين اثنين 3000 كرونة أو 5000 كرونة. كلما كان الخصم عالياً قل السعر. وإذا كان عمر السائق أقل من 24 سنة يُضاف إلى التكلفة الذاتية 1000 كرونة. هذه التكلفة الذاتية (الخصم) الإضافية لا تُؤخذ إذا كنت مالك السيارة.

ألديك تأمين شامل لسيارتك وتعرضت لحادث عليك فقط الاتصال بنا ونحن نقوم بكافة الاتصالات مع كافة الأطراف المعنية بغض النظر عن سبب الحادث.

### ضمان التأمين الشامل:

غالباً تباع السيارات الجديدة مع ضمان التأمين الشامل لمدة ثلاثة سنوات وهو يشابه إلى حد كبير التأمين الشامل لدينا. عندما ينتهي ضمان التأمين الشامل عادة ما تكون قيمة السيارة عالية بحيث يُفضل الحصول على تأمين شامل. حيث نكون على علم بالنسبة إلى معظم ماركات السيارات. متى ينتهي الضمان نقوم بإرسال اقتراح للمالكي هذه السيارات لإضافة التأمين الشامل. من الضروري ان تتأكد بنفسك من تاريخ انتهاء الضمان لكي لا تبقى دون تأمين شامل.

### التأمين التكميلي:

التأمين التكميلي مخصص للأشخاص الذين بحاجة للسيارة بشكل دائم، إذا تضررت السيارة أو سُرقت يُسدد التأمين التكميلي 75 بالمئة من تكاليف استئجار سيارة. يمكن الاحتفاظ بالسيارة المستأجرة لحين تصليح السيارة لمدة أقصاها 60 يوماً. إذا لم تكن بحاجة لاستئجار سيارة خلال مدة التصليح كلها يمكنك الحصول على تعويض مالي قدره 100 كرونة يومياً. يمكن أيضاً التبدل بين التعويض المالي واستئجار سيارة. يمكن مثلاً الحصول على تعويض مالي لخمس أيام ثم استئجار سيارة خلال عطلة نهاية الأسبوع.

### الأضرار الناجمة عن الاصطدام بالحيوانات:

إذا اصطدمت بحيوان ما أو تعرضت سيارتك للتخريب من شخص مجهول يسدد التأمين تكاليف الاضرار. تبلغ التكلفة الذاتية 1000 كرونة.

يتم التعويض عن هذه الأضرار حتى بوجود التأمين الشامل أو ضمان التأمين الشامل لكن التكلفة الذاتية تكون أعلى كما لا يحق لك استئجار سيارة. لشراء التأمين التكميلي يجب أن يكون لديك تأمين نصف على الأقل وألا يتعدى عمر السيارة عن 15 سنة.

### التأمين على السيارات الموقفة عن السير:

يسري هذا التأمين فقط إذا كانت السيارة موقفة عن السير في سجل حركة المرور أنك لا تريد استخدامها. من خلال هذا التأمين تحصل على تغطية ضد الحرائق، كسر الزجاج، السرقة، كافة مخاطر الحماية القانونية، والأضرار التي تلحق بالسيارة. لا تسري تغطية الأضرار التي تلحق بالسيارة جراء حادث سير في حال استخدام السيارة. يبلغ الخصم 3000 كرونة.

للتذكير أضرار الأجهزة والتغطية الخاصة بالأزمات

## ما الذي يؤثر على السعر والتكلفة الذاتية؟

يحصل كل مالك سيارة لديه التأمين لدينا على سعر مُنصف قدر المستطاع، لذلك على سبيل المثال نأخذ العوامل التالية:

**الشركة:** موديل وطراز السنة. باعتبار أن تكاليف التصليح والأضرار مختلفة باختلاف السيارة وطراز السنة.

**العمر:** أثبتت خبرتنا احتمال التعرض لحادث يقل مع التقدم بالعمر والنضوج، لذا يلعب العمر دوراً في تحديد السعر.

**المكان الذي تعيش فيه:** احتمال التعرض لحادث يختلف باختلاف المنطقة التي تعيش فيها، مثلاً يمكنك الحصول على تأمين رخيص إذا كنت تسكن بمنطقة ريفية مقارنة مع مدينة كبيرة.

**المسافة التي تقود بها السيارة سنوياً:** احتمال التعرض لحادث يصبح أكبر كلما زادت المسافة، من المهم أن لا تعطي بيانات خاطئة لأنك قد تحصل على تعويض أقل إذا تعرضت لحادث.

**تغيير في بيانات التأمين (زيادة الخطر)** ستجد في رسالة التأمين أو العرض الخاص بك البيانات التي تم على أساسها حساب تكلفة تأمينك. من المهم أن تعلمنا إذا ما تغيرت تلك البيانات، مثلاً إذا كانت المسافة التي أدليت بها قصيرة فعليك أن تعلمنا بذلك لتحصل على التعويض الصحيح إذا تعرضت لحادث. قد تؤدي البيانات الخاطئة للحصول على تعويض أقل أو أن تبقى بدون تعويض في أسوأ الأحوال.

**التكلفة الذاتية (الخصم)** عند كل حادث يسري التأمين مع التكلفة الذاتية المقررة في تغطية التأمين المعنية (الحريق مثلاً). تذكر أن تتبع دائماً متطلبات الحيطه والحذر. إذا لم تقم بذلك ستحصل على تكلفة ذاتية عالية أو تعويض أقل.

المعلومات " معالجة البيانات والمعلومات الشخصية" والتي تستطيع الإطلاع عليها من خلال موقعنا الالكتروني [lansforsakringar.se/personuppgifter](https://lansforsakringar.se/personuppgifter) وعند رغبتك نستطيع إرسالها إليك، يمكنك التواصل مع فرع شركة التأمين المحلي المتواجد بمنطقتك.

ويتم معالجة هذه البيانات والمعلومات الشخصية وفقاً للقوانين والتشريعات الحكومية السارية عندئذ. يتم تجميع المعلومات والبيانات لكي نستطيع أن نقوم بتوقيع وتنفيذ الاتفاقات التأمينية، وعند اتخاذ الإجراءات اللازمة من قبلك قبل التوصل إلى اتفاق، وإعطاء صورة شمولية عن ارتباطك داخل مجموعة الـ Länsförsäkringar، وصياغة متطلبات قانونية وتسويقية. كما يمكن أيضاً استخدامها للإحصاءات، تحليل الأسواق والعملاء، تطوير المنتجات، وإعاققة ومنع الأضرار بالإضافة للأغراض والأهداف الأخرى والتي يمكنك الإطلاع عليها في خانة المعلومات الشاملة " معالجة البيانات والمعلومات الشخصية". وفي حال عدم رغبتك باستخدام بياناتك ومعلوماتك الشخصية بالتسويق المباشر، عندئذ تستطيع إبلاغنا بذلك.

في المقام الأول نستخدم هذه البيانات والمعلومات داخل مجموعة الـ Länsförsäkringar، ولكن في بعض الحالات يتم تقديمها أيضاً للشركات، الجمعيات والمنظمات الأخرى التي تتعاون مع مجموعة الـ Länsförsäkringar داخل وخارج الاتحاد الأوروبي أو المنطقة الاقتصادية الأوروبية، فضلاً عن السلطات إذا ما كنا مطالبين بذلك وفقاً للقانون. بالإضافة لإمكانية إتاحة بياناتك ومعلوماتك الشخصية للأشخاص الذين يتشاركون معك السكن. يمكنك دائماً الحصول على معلومات عن ماهية بياناتك الشخصية التي نقوم بمعالجتها عنك. وتقع مسؤولية البيانات والمعلومات الشخصية على عاتق فرع الشركة الذي يقوم بمنحك التأمين والذي يتم ذكره على العرض التأميني أو بوليصة التأمين أو في حال قمت أنت لأي سبب آخر بتزويدنا ببياناتك ومعلوماتك الشخصية. البيانات والمعلومات العامة عنك مثل الاسم، بيانات الاتصال وبيانات عن الارتباط، تتم معالجتها أيضاً داخل مجموعة الـ Länsförsäkringar ضمن سجل العملاء المشترك. وتقع مسؤولية معالجة هذه البيانات والمعلومات على عاتق جميع فروعنا داخل مجموعة الـ Länsförsäkringar مجتمعة.

### تسجيل الحوادث

لتقليل تكاليف شركة التأمين للتعويض على أساس معلومات غير دقيقة تستعين الشركة بسجل مشترك للحوادث بفرع التأمين (GSR). يحتوي السجل على بعض المعلومات حول الحوادث فضلاً عن معلومات حول من طلب التعويض

ويستخدم فقط عند معالجة حادثة ما، هذا يعني أن الشركة ستعرف إذا ما بلغت بحادثة ما لدى شركة تأمين أخرى. يمكننا أيضاً إرسال بيانات لخدمة الإنذار الذين يعملون مع فروع التأمين عند التحقيق في بيانات غير واضحة أو البحث عن ممتلكات مسروقة.

المسؤول عن البيانات الخاصة عن GSR هو  
GSR AB, Box 24171, 10451 Stockholm  
المسؤول عن البيانات الخاصة عن خدمة الإنذار هو  
GSR AB, Box 24185, 10451 Stockholm  
Larmtjänst AB,

### في حال عدم الاتفاق

إذا لم تكن راضياً عن أحد القرارات أو المعاملات الخاصة بملفك فيمكنك بطبيعة الحال الطعن فيها. اتصل في المقام الأول بالشخص الذي تواصلت معه أو بالمسؤولين عن الشكاوي

إذا كنت لا تزال غير راضٍ فيمكنك التوجه للجنة الشكاوى العمومية حول مسائل النزاع التي ليست ذات طابع طبي [www.amn.se](http://www.amn.se) 08 508 860 00 الطعن مجاني بالنسبة لك.

إذا كان لديك أسئلة حول تعويض حادثة مرور تخص الإصابات الشخصية فيمكنك حينها تحويل القضية إلى لجنة حوادث المرور.

يمكنك أيضاً اللجوء للمحكمة للطعن في قضيتك. يمكنك في أغلب الأحيان استرجاع التكاليف القانونية إذا كنت مشمولاً بتأمين التغطية القانونية. ستدفع فقط التكلفة الذاتية.

إذا اردت الحصول على استشارة مجانية تخص أسئلة حول التأمين فيمكنك أيضاً التواصل مع مكتب تأمين العملاء. [www.konsumenternas.se](http://www.konsumenternas.se) 0200-22 58 00 حتى المرشد في البلدية يمكنه أن يمنحك المعلومات والنصائح. تجد المزيد من المعلومات على موقعنا.

### حول شركات التأمين Länsförsäkringar

تتكون شركات التأمين Länsförsäkringar من 23 شركة مستقلة تقدم للعملاء خدمات كاملة تشمل البنك والتأمين. من خلال شركة تأمين الحيوانات Agria Djurförsäkring تقدم التأمين على الحيوانات والمحاصيل، ومن خلال تأمينات Länsförsäkringar Fastighetsförmedling تحصل على حلول شاملة من أجل صفقات سكنية آمنة. يوجد في Länsförsäkringar رسالة التأمين الخاصة بك اسم شركة التأمين التي منحتك التأمين. نحن نضع لإشراف الهيئة العامة للرقابة المالية.

Contact Länsförsäkringar or your insurance broker.

Länsförsäkringar Bergslagen 021-19 01 00 | Länsförsäkringar Blekinge 0454-30 23 00 | Dalarnas Försäkringsbolag 023-930 00 | Länsförsäkringar Gotland 0498-28 18 50  
Länsförsäkringar Gävleborg 026-14 75 00 | Länsförsäkringar Gäinge-Kristianstad 044-19 62 00 | Länsförsäkringar Göteborg och Bohuslän 031-63 80 00 | Länsförsäkringar Halland  
035-15 10 00 | Länsförsäkringar Jämtland 063-19 33 00 | Länsförsäkringar Jönköping 036-19 90 00 | Länsförsäkringar Kalmar län 020-66 11 00 | Länsförsäkring Kronoberg  
0470-72 00 00 | LF Norrbotten 0920-24 25 00 | Länsförsäkringar Skaraborg 0500-77 70 00 | Länsförsäkringar Skåne 042-633 80 00 | Länsförsäkringar Stockholm 08-562 830 00  
Länsförsäkringar Södermanland 0155-48 40 00 | Länsförsäkringar Uppsala 018-68 55 00 | Länsförsäkringar Värmland 054-775 15 00 | Länsförsäkringar Västerbotten 090-10 90 00  
Länsförsäkringar Västernorrland 0611-36 53 00 | Länsförsäkringar Älvsborg 0521-27 30 00 | Länsförsäkringar Östgöta 013-29 00 00