



Det är viktigt att du läser och sparar den här informationen.

# HSB Hemförsäkring för dig som har ditt boende hos HSB Landskrona

Hemförsäkringen är basen i ditt ekonomiska skyddsnet. De fem delarna ger ett brett ekonomiskt skydd – egendomsskydd, reseskydd, ansvarsskydd, rättsskydd och överfallsskydd. Detta är en översiktlig information som du har rätt att få innan du köper försäkringen och det är därför viktigt att du läser igenom den. Försäkringen innehåller också viktiga begränsningar och aktsamhetskrav. Om något skydd är särskilt viktigt för dig bör du därför ta reda på om det omfattas av försäkringen. De fullständiga villkoren finns på vår webbplats. Du kan också ringa oss så skickar vi dem till dig.

## Vid nyteckning, tillägg och förändringar

Du kan teckna försäkring via HSB Landskronas webbplats [www.landskrona.hsb.se](http://www.landskrona.hsb.se). Du kan också ringa till Länsförsäkringar Skåne på telefon 042-633 80 90.

Om du har frågor om försäkringens innehåll ringer du till Länsförsäkringar Skåne.

## Var gäller försäkringen?

Hemförsäkringen gäller inom hela Norden. Den gäller också på resor i hela världen under de första 45 dagarna av resan. Är du inte folkbokförd och varaktigt bosatt i Sverige gäller försäkringen endast i Sverige.

## Vem gäller försäkringen för?

Hemförsäkringen gäller för dig som är försäkringstagare. Den gäller också för dem i din familj som är folkbokförda och bosatta på den adress som anges i försäkringsbrevet.

## Egendomsskydd

Egendomsskyddet gäller för din löseegendom. Med löseegendom menar vi dina personliga ägodelar, exempelvis möbler, kläder, sportartiklar, pengar och värdehandlingar.

## Hemförsäkringen gäller inte för allt

Hemförsäkringen gäller inte för bland annat bilar, motorcyklar, båtar, husvagnar, windsurfingbrädor, mopeder samt utrustning till dessa. För egendom av den här typen tecknar du våra separata försäkringar.

## Vad ersätter försäkringen?

Egendomsskyddet i hemförsäkringen ersätter vid bland annat

- stöld och skadegörelse
- öppen stöld i bostaden om du har stöd i bostaden enligt socialtjänstlagen
- brand-, explosions- och nedsothningskador
- vatten-, olje- och andra läckageskador
- storm-, hagel- och blixtskador
- översvämnings- och naturskador
- skador på hushållsmaskiner
- livsmedel som förstörs när kyl eller frys går sönder
- skador genom trafikolyckor
- skador orsakade av vilda djur i bostaden
- merkostnader för annat boende om din bostad förstörs av brand eller vattenskada
- transportskador vid flytt som du själv har hand om.

Krisförsäkringen gäller för behandlingskostnad hos psykolog eller terapeut om du drabbas av en traumatisk händelse, exempelvis en brand i din bostad.

Dessutom ingår ett ID-skydd för hjälp om någon utomstående använder din identitet för att till exempel låna pengar eller teckna abonnemang.



## Hur stor blir ersättningen?

Dina saker i bostaden är försäkrade med fullvärde.

Det innebär att det inte finns något försäkringsbelopp som utgör gräns för skadeersättningens storlek. Skadan värderas enligt värderingsreglerna med avdrag för ålder och slitage. Vi avgör på vilket sätt du får ersättning, till exempel om ett föremål ska repareras eller inte. För en del saker har vi ett högsta ersättningsbelopp. Här är exempel på sådana:

- Pengar - 5 000 kronor.
- Värdehandlingar - 10 000 kronor.
- Smycken och armbandsur - 200 000 kronor.
- Mynt-, sedel- eller frimärkssamlingar - 50 000 kronor.
- Ägodelar du förvarar eller medför utanför bostaden - 100 000 kronor.
- Brygga och uthus på annans mark - 100 000 kronor.
- Bohag som skadas under flyttning - 175 000 kronor.
- Mindre båtar, vattensportbrädor segeljollar med högst 10 kvm segelyta och utan motor - 25 000 kronor.

## Vad ersätts inte?

- Stöld och skadegörelse som begås av någon som har tillåtelse att vara i, eller har fått nyckel till, bostaden.
- Stöld av pengar, värdehandlingar och stöldbegärlig egendom som förvaras i utrymme utanför bostaden, till exempel garage, förråds- eller gemensamhetsutrymmen.
- Stöld av pengar och värdehandlingar som du har med dig utanför bostaden.
- Stöld av stöldbegärlig egendom i bil. På semesterresa gäller dock försäkring om bilen inte är parkerad för natten.
- Skador som orsakas av råttor, möss och flertalet insekter.

## Aktsamhetskrav

### Var rädd om dina saker

För att vi ska kunna ersätta dig fullt ut vid stöld eller annan skada, måste du ha varit aktsam. Har du inte följt de aktsamhetskrav som finns i försäkringsvillkoren kan ersättningen minskas. Hur stor minskningen blir beror på hur din oaktsamhet påverkat skadan och dess omfattning.

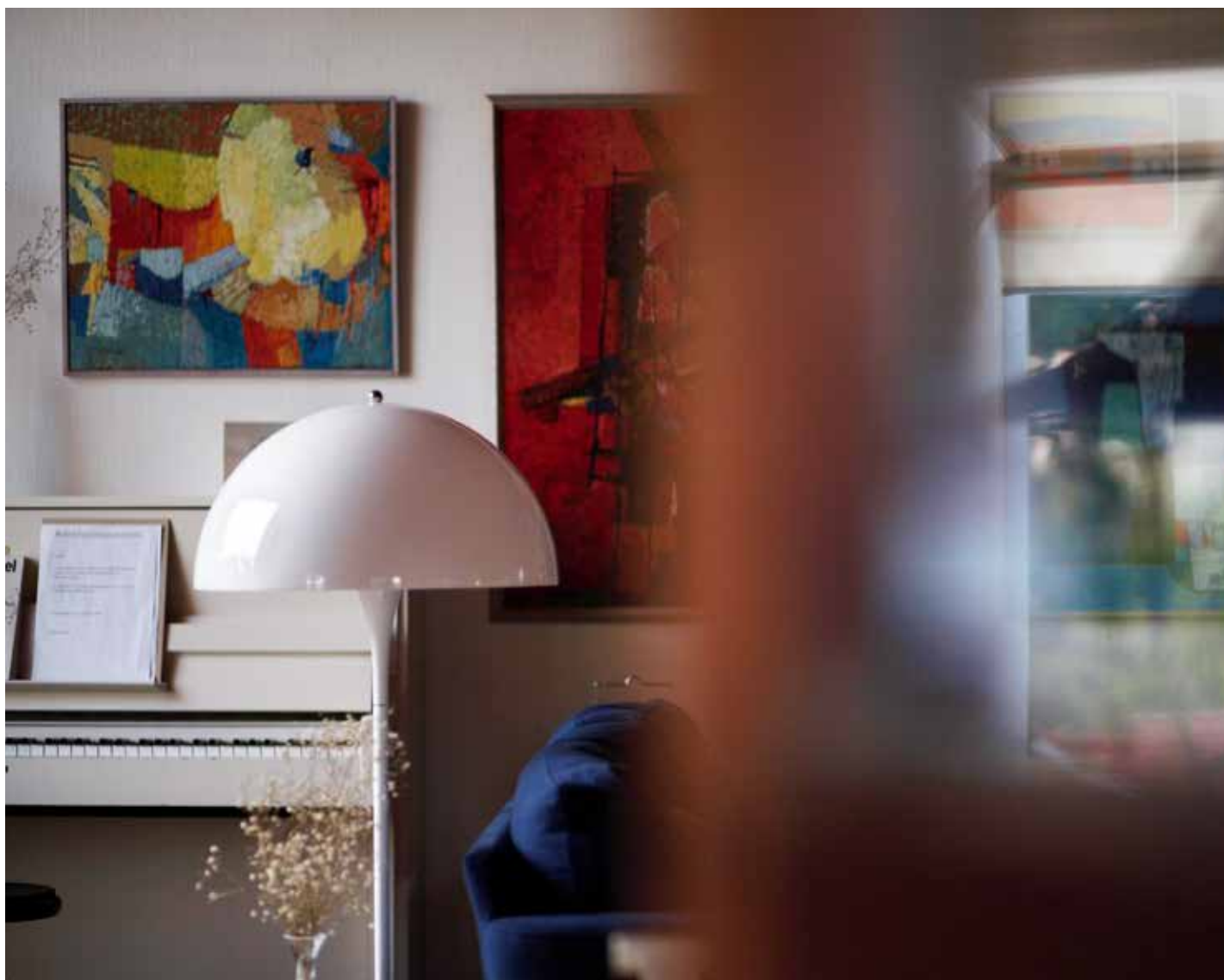
### Här är några av de viktigaste kraven

- Lås alla dörrar och regla fönstren när ingen är hemma.
- Lämna inte nycklar gömda intill bostaden.
- Lås cykeln med godkänt cykellås.
- Håll uppsikt över saker du har med dig utanför bostaden.
- Lås bilen och lämna inga värdesaker i den.
- Lämna inte eld och levande ljus utan tillsyn.
- Kontrollera att askan är släckt innan du slänger den.

### Värdefulla saker kräver extra försiktighet

Begreppet stöldbegärlig egendom omfattar saker som är särskilt attraktiva för tjuvar. Du måste vara särskilt försiktig med stöldbegärlig egendom utanför bostaden. Som stöldbegärlig egendom räknar vi bland annat

- smycken och klockor
- antikviteter, konstverk och äkta mattor
- kameror, mobiltelefoner, datorer, musikinstrument, tv-apparater och annan elektronisk utrustning
- vapen
- alkoholhaltiga drycker.



## Reseskydd

Reseskyddet är en bit av tryggheten som du och familjen tar med er, var ni än reser i världen. Försäkringen gäller under resans första 45 dagar. Behöver du reseskydd längre tid och kontaktar oss före avresan, kan vi erbjuda reseförsäkringen Tillfällig utlandsvistelse.

Har du barn under 18 år, som inte bor i samma bostad som du, gäller försäkringen också för dem, när de är med på resan. För att reseskyddet ska gälla i hela världen krävs att du är varaktigt bosatt och folkbokförd i Sverige. Annars gäller reseskyddet endast i Sverige.

Försäkringen gäller för dig som privatperson och inte för skada som har samband med ditt arbete.

### Vad ersätter försäkringen?

Reseskyddet i hemförsäkringen ersätter bland annat

- Nödvändiga och skäligena kostnader för sjukvård och resor till följd av akut sjukdom eller olycksfall du drabbas av under resan.
- Nödvändiga och skäligena kostnader för tandvård vid akuta tandbesvär – högst 5 000 kronor.
- Avbruten resa på grund av akut sjukdom eller olycksfall under resan eller allvarliga händelser hemma.
- Stöld av medfört bagage – högst 100 000 kronor.
- Stöld av pengar och värdehandlingar – högst 5 000 kronor respektive 10 000 kronor.
- Merkostnader för hemresa på grund av naturkatastrof, terroristdåd eller krig – högst 10 000 kronor.

## Viktiga råd för resan

- Packa inte pengar och värdesaker i väskan som du lämnar ifrån dig, exempelvis när du checkar in.
- Anmäl alltid till den lokala polisen om du blir bestulen, överfallen eller drabbas av skadegörelse. Begär kopia på anmälan.
- Spara alla kvitton på utlägg som du vill ha ersättning för.
- Anlita läkare snarast (från första dagen) om du blir sjuk eller skadar dig i en olycka. Skaffa läkarintyg där det klart framgår diagnos och läkarens ordination, till exempel om vila.
- Är du utomlands kontaktar du SOS International, +46 8 670 40 00 om du blir sjuk, skadar dig i en olycka, blir inlagd på sjukhus eller måste resa hem.

### Aktsamhetskrav på resa

För att få full ersättning ska du vara aktsam med dina saker och särskilt försiktig med pengar, värdehandlingar och stöldbärlig egendom. Bor du på hotell ska du låsa in dina värdesaker i säkerhetsbox eller resväska.

### Ansvarsskydd

Om du orsakar skada på person eller egendom kan du bli skadeståndsskyldig. Försäkringen är ett skydd för dig om du som privatperson krävs på skadestånd av någon som inte omfattas av samma hemförsäkring som du.

### Detta hjälper vi dig med

- Vi utreder om du är skadeståndsskyldig.
- Vi förhandlar med den som ställer kravet.
- Vi för din talan vid en eventuell rättegång och svarar då också för rättegångskostnaderna.
- Vi betalar det skadestånd du är skyldig att betala.

Högsta ersättningsbelopp är 5 000 000 kronor.

### Vad ersätts inte

Försäkringen ersätter bland annat inte skadeståndskrav som har samband med ditt arbete eller gäller dig som ägare eller förare av båt och motordrivet fordon.

### Rättsskydd

Detta är ett ekonomiskt skydd som gäller om du hamnar i en rättstvist som kan prövas av exempelvis tingsrätt.

Du får ersättning för dina ombuds- och rättegångskostnader. Högsta ersättningsbelopp är 240 000 kronor varav 40 000 kronor för vittnes- och utredningskostnader.

### Vad ersätts inte?

Vissa tvister är undantagna från rättsskyddet, exempelvis skilsmässotvister, tvister om belopp under ett halvt prisbasbelopp, tvister som har samband med ditt arbete och brottmål.

### Överfallsskydd

Försäkringen gäller om du som privatperson blivit utsatt för misshandel eller vissa sexualbrott. Du får ersättning för kränkning och sveda och värk med ett belopp enligt schablon.

Högsta sammanlagda ersättningsbelopp är 1 000 000 kronor varav högst 15 prisbasbelopp för invaliditet.

### Vad ersätts inte?

Försäkringen gäller exempelvis inte om du blir skadad av någon som omfattas av samma försäkring som du eller om skadan har samband med ditt arbete.

### Aktsamhetskrav

För att få full ersättning ska du undvika att utsätta dig för risken att skadas, exempelvis genom att aktivt delta i slagsmål.

### Självrisk

Självrisk är minst 1 500 kronor per skada. Har vi avtalat om en högre självrisk gäller istället denna.

För vissa föremål och skadehändelser gäller högre självrisker. Här är några exempel:

- Cykel – 25 procent av skadebeloppet, minst 1 500 kronor.
- Rättsskydd – 20 procent av kostnaderna, minst 1 500 kronor.

### Tilläggsförsäkringar

#### Allriskförsäkring

#### Vad ersätter försäkringen?

Försäkringen gäller för skada eller förlust genom en plötslig och oförutsedd händelse.

En elektronikförsäkring ingår som ersätter nypris för viss typ av elektronik upp till två år. Nyprisersättningen gäller för exempelvis datorer men inte mobiltelefoner.

Skyddet följer dessutom med dig på resor över hela världen under de första 45 dagarna av resan.

#### Vilken egendom gäller försäkringen för?

Allriskförsäkringen gäller för dina saker och dina värdehandlingar.

#### Hur stor blir ersättningen?

För saker är högsta ersättningsbelopp 100 000 kronor varav för värdehandlingar 10 000 kronor.

### Vad ersätts inte?

Allriskförsäkringen ersätter exempelvis inte

- pengar
- stöldbegärlig egendom eller värdehandlingar som förvaras i garage, uthus, förrådsutrymme eller utomhus
- cyklar
- djur eller skador som djur orsakar
- skador som beror på slitage eller felaktig reparation
- skador på egendom vid hastighetskörning med motorfordon, exempelvis enduro, speedway, street race eller motocross.

### Självrisk

Självrisk är minst 1 500 kronor per skada. Har vi avtalat om en högre självrisk gäller istället den.

### Utökat reseskydd

#### Var gäller försäkringen?

Det utökade reseskyddet gäller i hela världen under de första 45 dagarna när du är på resa. Det gäller för obegränsat antal resor under ett år för dig och din familj. Försäkringen gäller inte vid tjänsteresa.

#### Vilka gäller försäkringen för?

Försäkringen gäller för dig och de i din familj som är folkbokförda och bosatta på den adress som anges i försäkringsbrevet. Den gäller också för dina barn under 18 år som inte bor hos dig men följer med på resan.

### Självrisk

Försäkringen gäller utan självrisk. Däremot gäller reseskyddet i hemförsäkringen med självrisk.

### Avbeställningsskydd

Med avbeställningsskyddet behöver du inte förlora det du betalt för resan. Skyddet gäller om du måste avboka din resa därför att du, din medresenär, nära anhörig till dig eller din medresenär eller person person du skulle besöka på resan drabbas av akut sjukdom, olycksfall eller dödsfall, eller om din bostad skadats väsentligt.

#### Vad ersätter försäkringen?

Du får ersättning för betalda kostnader för resa, kost, logi och bokade arrangemang som du inte får tillbaka från annat håll.

#### Hur stor blir ersättningen?

Högsta ersättningsbelopp är 45 000 kronor per person och totalt högst 75 000 kronor.

### Vad ersätts inte?

Försäkringen gäller inte om du måste avbeställa resan på grund av sjukdom eller olycksfall som du kände till när du bokade resan. Du får heller inte ersättning om du dröjer med att avboka resan.

### Personförsening

Du får ersättning om flyget eller tåget blir försenat eller inställt under din påbörjade resa.

#### Hur stor blir ersättningen?

Blir du försenad mer än 8 timmar får du ersättning med 1 000 kronor. Efter 36 timmars försening är ersättningen ytterligare 2 000 kronor.

### Bagageförsening

Du får ersättning om ditt bagage blir försenat mer än 8 timmar när du reser ut.

#### Hur stor blir ersättningen?

Ersättningen är 1 000 kronor per kולי. Efter 36 timmars försening får du ytterligare 1 000 kronor.

### Resestartskydd - höjt belopp

Du får ersättning om du inte hinner med en på förhand bokad och betald utresa eller hemresa på grund av en plötslig och oförutsedd händelse.

Om du inte kan ansluta dig till resan får du istället ersättning för merkostnader för hemresa och reseavbrott.

#### Hur stor blir ersättningen?

För merkostnader ersätts du med högst 15 000 kronor per person, medräknat den ersättning du kan få genom grundskyddet. Reseavbrott ersätts längst i 45 dagar och med högst 1 000 kronor per person och dag, medräknat den ersättning du kan få genom grundskyddet.

### Reseavbrott - höjt belopp

Om du måste åka hem för att du, din medresenär eller nära anhörig drabbats av akut sjukdom, olycksfall eller dödsfall får du ersättning för de dagar du inte kunnat utnyttja resan.

#### Hur stor blir ersättningen?

För reseavbrott får du ersättning i längst 45 dagar och med högst 1 000 kronor per dag, medräknat den ersättning du kan få genom grundskyddet.

### Outnyttjad aktivitet

Försäkringen gäller om du inte kan fullfölja en bokad och betald fysisk aktivitet under resan, till exempel kursavgift, greenfee, dykkurs, liftkort eller utflykter, på grund av att du drabbats av akut sjukdom eller olycksfall.

För att få ersättning måste du kunna uppvisa intyg från läkare på resmålet som visar antalet sjukdagar eller att du varit förhindrad att utöva aktiviteten på grund av sjukdomen eller olycksfallet.

#### Vad ersätter försäkringen?

Du får ersättning med dagsandelar av aktivitetens pris.

#### Hur stor blir ersättningen?

Högsta ersättningsbelopp är 1 000 kr per dag och person och i längst 10 dagar.

### Vad ersätts inte?

Har du rätt till ersättning för outnyttjad aktivitet betalar vi inte ersättning för reseavbrott eller ersättningsresa.

### Ersättningsresa

Försäkringen gäller för dig om du eller din medresenär på grund av akut sjukdom eller olycksfall blir intagen på sjukhus, ordinerar vila under mer än halva restiden eller måste resa hem under resans första hälft och därför inte kan utnyttja resan som planerat.

Anlita läkare snarast, från första dagen, om du blir sjuk eller skadar dig i en olycka. Skaffa läkarintyg där det klart framgår diagnos och läkarens ordination, till exempel om vila.

#### Vad ersätter försäkringen?

Du får ersättning för betalda kostnader för resa, logi och bokade arrangemang som du inte får tillbaka från annat håll.

#### Hur stor blir ersättningen?

Högsta ersättningsbelopp är 45 000 kronor per person och totalt högst 75 000 kronor.

### Vad ersätts inte?

Försäkringen ersätter inte om du drabbas av sjukdom eller olycksfall där vårdbehov kunnat förutses innan resan påbörjades.

### Höjt belopp för pengar

När flera av dem som försäkringen gäller för deltar i samma resa är högsta ersättningsbeloppet för pengar höjt till 10 000 kronor.

## Övriga tilläggförsäkringar

Vi har även andra tilläggförsäkringar:

- Privatelycksfallsförsäkring.
- Allrisk, för angivna värdeföremål.
- Samlingsförsäkring.
- Smycken och armbandsklockor.
- Hobbyverksamhet.
- Magasinerad lösegendom.

Kontakta oss på Länsförsäkringar Skåne så berättar vi mer.

## Om dina uppgifter ändras

Det är viktigt att du meddelar om någon uppgift som du lämnat har förändrats. Exempel på ändrade uppgifter kan vara ny adress. Oriktiga uppgifter kan påverka din möjlighet att få ersättning om något skulle hända.

## Priset på försäkringen

Priset för din hemförsäkring bestäms av flera faktorer, till exempel var du bor och storleken på din bostad.

Premien för din försäkring framgår av din hyresavi.

## Avtalstiden

Försäkringen tecknas på ett år om vi inte kommit överens om annan tid och gäller från den dag som anges i försäkringsbrevet. Din försäkring träder i kraft dagen efter du ansökt om försäkring om vi inte kommit överens om annan försäkringstid. Svensk lag tillämpas på avtalet och all kommunikation mellan parterna sker på svenska.

## Försäkringsbrevet

Avtalet mellan oss utgörs av försäkringsbrevet och de fullständiga försäkringsvillkoren. Det du vill ha försäkrat ska finnas med i försäkringsbrevet. Vi ber dig läsa igenom försäkringsbrevet och genast kontakta oss om det är något som fattas eller är fel, så ändrar vi det.

## Betalning

Premien för din försäkring betalas månadsvis via din hyresavi. Om du har fått faktura från oss på Länsförsäkringar Skåne gällande tilläggförsäkring, ska denna betalas inom 14 dagar efter den dag då vi sänder en premieavi till dig.



## Följden av obetald försäkring

Om du inte betalar försäkringen i tid får vi säga upp den. Försäkringen upphör 14 dagar efter att vi skickat dig en skriftlig uppsägning. Betalar du innan de 14 dagarna fortsätter försäkringen att gälla som vanligt.

## Förnyelse av försäkringen

Din försäkring förnyas normalt om den inte har sagts upp till försäkrings-tidens slut, eller om det framgår av avtalet eller andra omständigheter att den inte ska förnyas.

## Rätt att säga upp försäkringen

Du har rätt att säga upp försäkringen med omedelbar verkan om ditt försäkringsbehov bortfaller eller om det inträffar annan liknande omständighet.

Vi kan säga upp din försäkring om du eller annan försäkrad grovt åsidosatt era skyldigheter eller vid andra synnerliga skäl.

## Om du ångrar dig

När du köpt din produkt eller tjänst på internet, telefon eller utanför våra kontor, så kallat distansköp, har du möjlighet att ångra köpet inom 14 dagar. Kontakta oss så hjälper vi dig. Har du hunnit betala får du pengarna tillbaka med avdrag för den tid som du haft tjänsten.

Närmare bestämmelser om ångerrätt finns i lagen om distansavtal och avtal utanför affärslokaler.

## Behandling av personuppgifter

Detta är en kort beskrivning av hur vi behandlar personuppgifter. Fullständig information om hur vi behandlar personuppgifter finns i informationen "Behandling av personuppgifter" som du hittar på vår webbplats [lansforsakringar.se/personuppgifter](http://lansforsakringar.se/personuppgifter). Om du vill kan du få informationen skickad till dig, kontakta i så fall ditt lokala försäkringsbolag.

De personuppgifter som vi samlar in om dig behandlas enligt de lagar och förordningar som gäller vid tidpunkten. Uppgifterna samlas in för att vi ska kunna teckna och fullgöra försäkringsavtal, vidta åtgärder som begärts av dig innan ett avtal har träffats, ge en helhetsbild av ditt engagemang inom länsförsäkringsgruppen, framställa rättsliga anspråk och marknadsföring. De kan också användas till statistik, marknads- och kundanalyser, produktutveckling, att förebygga skador och övriga ändamål som framgår av den fullständiga informationen "Behandling av personuppgifter". Vill du inte att dina personuppgifter används till direktmarknadsföring kan du anmäla det till oss.

I första hand använder vi uppgifterna inom länsförsäkringsgruppen men de kan i vissa fall lämnas till företag, föreningar och organisationer som länsförsäkringsgruppen samarbetar med inom och utanför EU och EES-området. Personuppgifter kan också lämnas ut till myndigheter om vi är skyldiga till det enligt lag. Uppgifter om dina sakförsäkringar kan även lämnas ut till personer du delar hushåll med. Du kan alltid få information om vilka personuppgifter vi behandlar om dig. Personuppgiftsansvarig är det bolag som står som försäkringsgivare på din offert eller ditt försäkringsbrev eller som du av annan orsak lämnat dina personuppgifter till. Allmänna uppgifter om dig såsom namn, kontaktuppgifter och uppgifter om engagemang, behandlas också i länsförsäkringsgruppens gemensamma kundregister. För behandling av dessa uppgifter är alla bolag inom länsförsäkringsgruppen gemensamt personuppgiftsansvariga.

## Skaderegistrering

För att minska försäkringsbolagens kostnader för ersättning som baseras på oriktiga uppgifter använder sig bolagen också av ett för försäkringsbranschen gemensamt skadeanmälningsregister (GSR). Registret innehåller vissa uppgifter om skadan samt uppgift om vem som begärt ersättning och används endast i samband med skadereglering. Det innebär att vi får reda på om du tidigare anmält någon skada hos annat försäkringsbolag.

Personuppgiftsansvarig för GSR är GSR AB, Box 24171, 104 51 Stockholm.

## Om vi inte kommer överens

Om du inte är nöjd med vårt beslut eller hanteringen av ett ärende är vi naturligtvis beredda att ompröva ärendet. Kontakta i första hand den handläggare som haft ansvar för ditt ärende eller vår kundombudsman.

Om du ändå är missnöjd kan du vända dig till Allmänna reklamationsnämnden med tvistefrågor som inte är av medicinsk karaktär, [www.arn.se](http://www.arn.se), telefon 08-508 860 00.

När det gäller medicinska frågor kan Personförsäkringsnämnden lämna yttrande, [www.forsakringsnamnder.se](http://www.forsakringsnamnder.se), telefon 08-522 787 20. Prövningen är kostnadsfri för dig.

Du kan även vända dig till domstol för att få ditt ärende prövat. Dina ombudskostnader kan oftast ersättas genom rättsskyddet i din hemförsäkring. Du betalar då enbart självrisk.

Konsumenternas försäkringsbyrå lämnar allmänna upplysningar i frågor som rör försäkring, [www.konsumenternas.se](http://www.konsumenternas.se), 0200- 22 58 00.

Även den kommunala konsumentvägledningen kan ge råd och information om försäkringar.

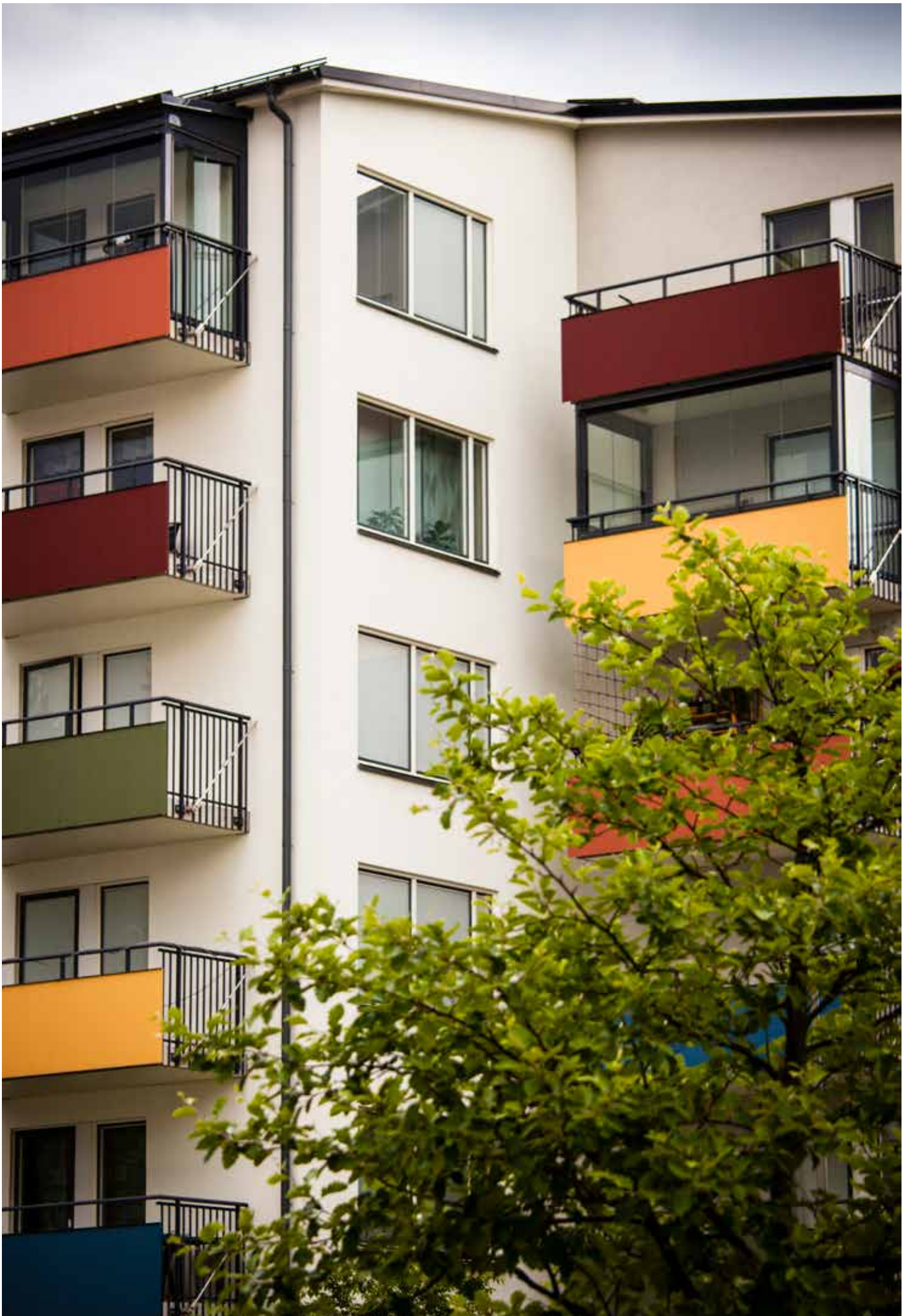
Mer information hittar du på vår webbplats.

## Om Länsförsäkringar

Länsförsäkringar består av 23 självständiga länsförsäkringsbolag som erbjuder kunderna en helhet av bank- och försäkringstjänster. Genom Agria Djurförsäkring erbjuds djur- och grödaförsäkring och genom Länsförsäkringar Fastighetsförmedling helhetslösningar för en trygg bostadsaffär. Länsförsäkringar Skåne är din försäkringsgivare.

Vi står under Finansinspektionens tillsyn.





Du kan teckna försäkring eller göra ändringar genom att ringa till Länsförsäkringar Skåne på telefon 040-633 80 90. Om du har frågor om försäkringens innehåll ringer du också till Länsförsäkringar Skåne.

**Helsingborg** Sundstorget 8, Box 625, 251 06 Helsingborg, 042-633 80 00 | **Malmö** Anna Lindhs plats, Nordenskiöldsgatan 8, Box 4163, 203 12 Malmö, 040-633 80 00  
Hyllie Arenagatan 18, Box 4162, 203 12 Malmö, 040-633 80 00 | **Lund** Stora Södergatan 17, Box 14, 221 00 Lund, 046-433 80 00 | **Ystad** Österleden 3  
Box 1531, 271 00 Ystad, 0411-33 80 00 | **Ängelholm** Midgårdsgatan 18, Box 1090, 262 22 Ängelholm, 0431-33 80 00 | **E-post** info.skane@lansforsakringar.se