

Fullmäktige Länsförsäkringar Värmland

2022

Arvika/Eda

7 ledamöter, varav en (1) plats är vakant.



Bengt Ericson
Född: 1970



Bengt Persson
Född: 1957
Yrkeserfarenhet:
Företagare



Solveig Nilsson
Född: 1952
Yrkeserfarenhet:
Smed



Sofia Beckman
Född: 1995
Yrkeserfarenhet:
Projektledare Ung
Företagsamhet



Jan Rööse
Född: 1963
Yrkeserfarenhet:
Egen företagare



Kjell Sjöberg
Född: 1936
Yrkeserfarenhet:
Drivit egen
sport/radio/TV-affär

Hagfors – Munkfors - Torsby

7 ledamöter, varav en (1) plats är vakant



Bert Andersson

Född: 1955

Yrkeserfarenhet:

AME-chef Munkfors
Kommun



Britt-Marie Nordqvist

Född: 1956

Yrkeserfarenhet:

Jaktvårdskonsulent,
VO-chef,
skogsbrukare



Lisbeth Svensson

Född: 1954

Yrkeserfarenhet:

Undersköterska



Stig Löfgren

Född: 1951

Yrkeserfarenhet:

Ekonomi och
familjejuridik



Ola Ekblom

Född: 1957

Yrkeserfarenhet:

Tidigare ombud för
Länsförsäkringar
Värmland



Åke Lindh

Född: 1939

Yrkeserfarenhet:

Utbildningsansvarig i ledarskap,
krishantering, utveckling av
personal, förhandlingar m.m.
inom Uddeholm AB.

Karlstad – Hammarö - Kil - Forshaga

28 ledamöter, varav två (2) platser är vakanta.



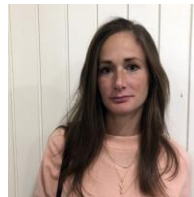
Anders Kortfält
Född: 1948
Yrkeserfarenhet:
Lärare



Christina Lundqvist
Född: 1968



Daniel Wrinell
Född: 1989



Emma Rienas Sandin
Född: 1982
Yrkeserfarenhet:
Civilekonom,
ekonomiansvarig på
tillverkande bolag



Eva Karlsson Berg
Född: 1959
Yrkeserfarenhet:
Marknadsområdeschef
Mitt/Syd Sveaskog



Fred-Inge Johansson
Född: 1960
Yrkeserfarenhet:
Lantbrukare



Gunnar Ordell
Född: 1944
Yrkeserfarenhet:
Byråchef Försvarets
Materielverk, ledamot
kommunfullmäktige
Karlstad



Gunvor Härdne
Född: 1951
Yrkeserfarenhet:
Ekonomi och revision
inom skogsförädlings-
industrin. Egen
företagare jord och
skog



Hans Olsson
Född: 1942
Yrkeserfarenhet:
Ekonomichef
Värmland/Västra
Skogsägarna



Helena Rimfjäll Wiktelius
Född: 1976

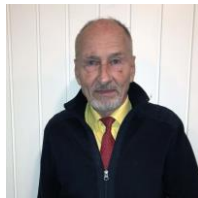
Karlstad – Hammarö - Kil – Forshaga, forts



Ingvar Börjesson
Född:1948
Yrkeserfarenhet:
Administrativ chef



Kenneth Johansson
Född:1957
Yrkeserfarenhet:
Administrativ chef
Värmlands tingsrätt



Lage Tedenby
Född:1937
Yrkeserfarenhet:
Tandläkare



Lena Larsson
Född:1957
Yrkeserfarenhet:
Egen företagare
konsultverksamhet



Lena Wrinnell
Född:1955
Yrkeserfarenhet:
Kanslist



Lennart Kahn
Född:1961



Martin Sandin
Född:1980
Yrkeserfarenhet:
Civilingenjör, EL-chef
BillerudKorsnäs
Gruvöns bruk



Ola Jonsson
Född:1962
Yrkeserfarenhet:
Produktionsutveckling



Pernilla Uddh
Född:1971
Yrkeserfarenhet:
Platschef ATEA



Sara Gunnarsson
Född:1993

Karlstad – Hammarö - Kil – Forshaga, forts



Stefan Bergström
Född: 1947
Yrkeserfarenhet:



Steve Olsson
Född: 1952
Yrkeserfarenhet:
Projektering el- och
instrumentindustri



Stina Jonsson
Född: 1989



Sven-Åke Loberg
Född: 1959
Yrkeserfarenhet:
Virkesmätare



Torbjörn Nilsson
Född: 1950
Yrkeserfarenhet:
Rektor
Vuxenutbildningen



Tore Ohlsson
Född: 1937
Yrkeserfarenhet:
Dräng och sen bonde



Ulf Nordentjell
Född: 1952
Yrkeserfarenhet:
Campingvärd/
lantbrukare



Ulf Persson
Född: 1963
Yrkeserfarenhet:
Anläggnings-
projektering

Kristinehamn – Storfors - Filipstad

7 ledamöter.



Anders Andersson

Född: 1959

Yrkeserfarenhet:

Eget lantbruk, vd och delägare Fyrklövern i Örebro AB



Ingrid Lind

Född: 1944

Yrkeserfarenhet: Instruktör

civilförsvarsförbundet, hemkunskapslärare, sjukvård, egen gårdsverksamhet



Leif Larsson

Född: 1955

Yrkeserfarenhet:

Lantbrukare och diverse



Rolf Christoffersson

Född: 1944

Yrkeserfarenhet:

Ekonomiredovisning, jord- och skogsbruk



Owe Berger

Född: 1959

Yrkeserfarenhet:

Tidigare tjänsteman inom fastighetsdrift och underhåll.



Thomas Dickson

Född: 1944

Yrkeserfarenhet:

Skogsbrukare



Torbjörn Jensen

Född: 1941

Yrkeserfarenhet:

Produktchef Rolls-Royce Marine i Kristinehamn

Sunne

4 ledamöter.



Anders Broman
Född: 1943
Yrkeserfarenhet:
Provinsiälläkare/
distriktsläkare



Bengt Söderberg
Född: 1962
Yrkeserfarenhet:
Verksamhetsledare på
Folk och få, lantbruk
och skogsbruk,
byggnadssnickare



Börje Persson
Född: 1949
Yrkeserfarenhet:
Konstruktör



Henry Sjölund
Född: 1956
Yrkeserfarenhet:
Kyrkvaktmästare

Säfte – Grums – Årjäng

7 ledamöter.



Jörgen Andersson
Född: 1966
Yrkeserfarenhet:
Arbetar på
reklamfirma, driver
skogsgård, gör film
med drönare



Kjell Grimberg
Född: 1943
Yrkeserfarenhet:
Byggmästare



Lars Lundgren
Född: 1955
Yrkeserfarenhet:
Fastighetsförvaltning



Lars-Erik Langs
Född: 1955
Yrkeserfarenhet:
Teknisk innesäljare



Nils-Erik Nilson
Född: 1950
Yrkeserfarenhet:
Lantbrukare



Sven-Erik Carlsson
Född: 1949
Yrkeserfarenhet:
Egen företagare



Sven Jansson
Född: 1937
Yrkeserfarenhet:
Lantbrukare och
skogsbond, även
varit ombud till LF