

# Frågor och svar Nya Världen

Om möjligheten att flytta pensionssparandet till vår nya traditionella förvaltning, Nya Trad.



# Öka tryggheten i pensionssparandet

Kunder med ett pensionssparande i Nya Världen har möjligheten att flytta sparandet till vår nya traditionella förvaltning, Nya Trad. I Nya Trad sköter Länsförsäkringar Liv placeringen av pengarna och garanterar dig en lägsta nivå på utbetalningen som dessutom kan öka med återbäring.

## Så här påverkas ditt sparande om du flyttar det till Nya Trad

- Sparandet (försäkringskapitalet) flyttas till en ny försäkring med traditionell förvaltning, Nya Trad.
- Sparandet placeras i en aktivt förvaltd mix av aktier, fastigheter, räntebärande tillgångar och alternativa investeringar.
- Risken för att värdet i sparandet (försäkringskapitalet) ska påverkas av kortsiktiga svängningar på aktiemarknaderna minskar.
- Garantiavgiften på 0,8–1,0 procent av försäkringskapitalet tas bort och kapitalavgiften sänks.
- Pensionsutbetalningarna blir jämnare.



## Produktjämförelse mellan Nya Trad och Nya Världen

I tabellen redovisas de viktigaste skillnaderna mellan Nya Världen, som du har idag, och Nya Trad som sparandet kan flyttas till.

	Nya Trad	Nya Världen
<b>Förvaltning av sparandet</b>	Sparandet placeras i aktier, fastigheter, räntebärande tillgångar och andra investeringar som exempelvis skog och infrastruktur. Fördelningen varierar och beror på vår marknadsbedömning och utrymme att ta risk.	Sparandet placeras med cirka 70 procent i aktier och cirka 30 procent i räntebärande tillgångar. Fördelningen påverkas endast marginellt av vår marknadsbedömning.
<b>Kapitalavgift, årlig</b>	0,55–0,65 procent av försäkringskapitalet.	0,65–1,1 procent av försäkringskapitalet.
<b>Garantiavgift, årlig</b>	Ingen avgift.	0,8–1,0 procent av försäkringskapitalet.
<b>Avkastnings-/Återbäringsteknik</b>	Återbäringsränta. Avkastningen fördelas utjämnat över tid. Försäkringens återbäring kan både öka och minska under försäkringstiden. Fördelad återbäring är en del av Länsförsäkringar Livs riskkapital och är inte garanterad förrän vid utbetalningen.	Avkastningsränta. Utvecklingen i tillgångarna påverkar direkt värdet på försäkringen. Värdet kan öka och minska från en dag till en annan. Återbäringen är en del av Länsförsäkringar Livs riskkapital.
<b>Garanterad ränta</b>	1 procent före skatt och avgifter.	0 procent före skatt och avgifter.
<b>Flytträtt</b>	Ja.	Det beror på typ av försäkring och vilket år den tecknades.

## 1. Hur placeras det nuvarande sparandet i Nya Världen?

Svar

Sparandet i Nya Världen är placerat i cirka 70 procent aktier och cirka 30 procent räntebärande tillgångar. Aktiedelen är i sin tur fördelad på de större marknaderna i världen. Fördelningen mellan aktier och räntebärande tillgångar varierar endast marginellt över tid.

## 2. Hur placeras sparandet vid en flytt till Nya Trad?

Svar

Sparandet placeras i en aktivt förvaltat mix av aktier, fastigheter och räntebärande tillgångar. En mix som vi bedömer långsiktigt ska ge en god avkastning till en begränsad finansiell risk. Delar av sparandet kan också placeras i andra tillgångar som till exempel skog och infrastruktur, så kallade alternativa investeringar. Fördelningen mellan tillgångarna varierar beroende på vår aktuella marknadsbedömning och vårt ekonomiska utrymme att ta risk i placeringarna. Aktuell fördelning och återbäringränta finns på [lansforsakringar.se/trad](https://lansforsakringar.se/trad).

## 3. Räkna ni med att värdeutvecklingen blir bäst i Nya Världen eller i Nya Trad?

Svar

Vi har gjort beräkningar som bygger på historiska data och förväntad avkastning i tillgångsportföljer som innehåller tillgångar motsvarande de i Nya Trad och Nya Världen. I Nya Trad räknar vi över tid med en genomsnittlig avkastning på 4,0 procent och i Nya Världen räknar vi med 3,5 procent. De lägre avgifterna i Nya Trad påverkar också värdeutvecklingen positivt.

## 4. Blir det värdeutveckling på försäkringskapitalet även under utbetalningstiden?

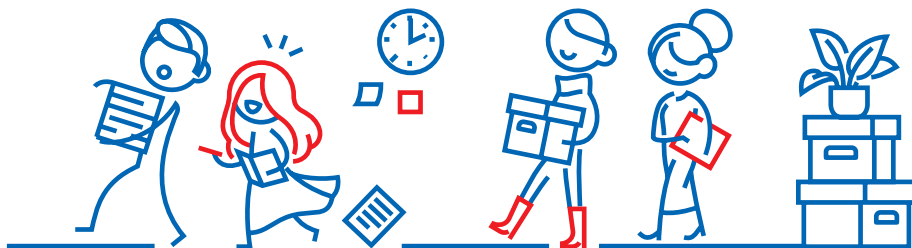
Svar

Ja, det gäller både för Nya Världen och Nya Trad.

## 5. Vilka fördelar är det med att flytta sparandet till Nya Trad?

Svar

I Nya Trad blir värdeutvecklingen och pensionsutbetalningarna jämnare över tid. Dessutom blir avgifterna lägre. I Nya Världen följer försäkringen värdeutvecklingen på aktie- och räntemarknaderna, såväl upp som ner, vilket kan vara mindre önskvärt den dag då pensionsutbetalningarna börjar närmar sig. Till exempel skulle ett börsfall få direkt påverkan på utbetalningens storlek.

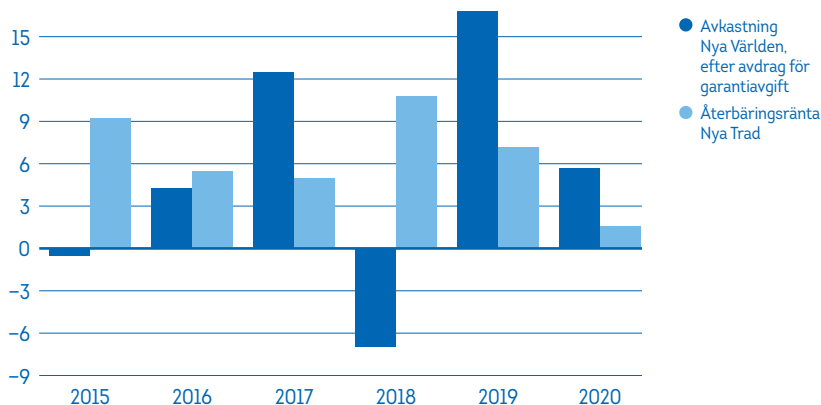


## 6. Varför blir värdeutvecklingen och utbetalningarna jämnare i Nya Trad?

Svar

I Nya Trad fördelas avkastningen utjämnat över tid genom återbäringsräntan. I praktiken betyder det att en viss del av avkastningen från goda år kan hållas inne för att sedan delas ut då avkastningen är lägre. I Nya Trad får du samma belopp vid varje utbetalningstillfälle under ett år. I Nya Världen påverkar utvecklingen i tillgångarna direkt värdet på försäkringen. Värdet kan alltså både öka och minska från en dag till en annan. Därmed kan även pensionsbeloppet förändras från ett utbetalningstillfälle till ett annat.

### Historisk avkastning och återbäringsränta



## 7. Vilka nackdelar finns det med en flytt till Nya Trad?

Svar

Om utvecklingen på världens börser långsiktigt blir bättre än vi räknat med kan en flytt till Nya Trad innebära att pensionen kan bli något lägre än vad den skulle blivit i Nya Världen.

En annan nackdel är om Länsförsäkringar Livs finansiella situation skulle försämrats under lång tid. Då skulle den återbäringsdel som fördelats till en försäkring med Nya Trad kunna tas tillbaka för att stärka bolagets ekonomi, vilket inte är möjligt i Nya Världen.

## 8. Hur påverkas den finansiella risken i försäkringen vid en flytt till Nya Trad?

Svar

Den finansiella risken blir lägre i Nya Trad i och med att sparandet placeras i en mer balanserad mix av aktier, fastigheter, räntebärande tillgångar och alternativa investeringar. Däremot blir försäkringens återbäringsdel i Nya Trad en del av Länsförsäkringar Livs riskkapital som kan användas för att täcka förluster inom bolaget. Så är det inte i Nya Världen. Återbäringsdelen är inte garanterad varken i Nya Världen eller Nya Trad utan delas ut först i samband med varje utbetalning.

## 9. Påverkas avgifterna vid en flytt till Nya Trad?

Svar

Ja, i de allra flesta fall sänks avgifterna totalt sett. Avgifterna varierar beroende på typ av försäkring och försäkringens avtalade inbetalning. I tabellen framgår vilka avgifter som gäller. Avgifterna kan komma att ändras. Observera att vi inte tar ut någon insättningsavgift för det kapital som förs över till Nya Trad i samband med flytten från en befintlig försäkring.

### Tjänstepensionsförsäkringar

Vid löpande premie/år, kronor	Engångspremie, kronor		Nuvarande avgift		Ny avgift
			Friplan Nya Världen*	Reflex Pension Nya Världen*	Friplan Nya Trad
0–11 999	0–99 999	Insättningsavgift	3%	3%	3%
		Kapitalavgift	1,1%	0,75%	0,65%
		Garantiavgift	0,8–1%	0,8–1%	0%
		Årsavgift	240 kr	240 kr	240 kr
12 000–47 999	–	Insättningsavgift	0%	3%	3%
		Kapitalavgift	1%	0,75%	0,55%
		Garantiavgift	0,8–1%	0,8–1%	0%
		Årsavgift	240 kr	240 kr	240 kr
48 000–179 999	100 000–249 999	Insättningsavgift	0%	3%	1,5%
		Kapitalavgift	1%	0,75%	0,55%
		Garantiavgift	0,8–1%	0,8–1%	0%
		Årsavgift	0 kr	240 kr	0 kr
180 000–	250 000–	Insättningsavgift	0%	3%	0%
		Kapitalavgift	1%	0,75%	0,55%
		Garantiavgift	0,8–1%	0,8–1%	0%
		Årsavgift	0 kr	240 kr	0 kr

\*Andra avgifter kan förekomma. Kontakta ditt länsförsäkringsbolag eller din försäkringsförmedlare för mer information.

## Privata pensionsförsäkringar

	Nuvarande avgift			Ny avgift
	Reflex Pension Nya Världen*	Privat Pension Nya Världen tecknad före 2004-01-01	Privat Pension Nya Världen tecknad fr o m 2004-01-01	Privat Pension Nya Trad
Insättningsavgift	3%	0%	0%	0%
Kapitalavgift	1,1%	0,65%	0,75%	0,55%
Garantiavgift	0,8–1%	0,8–1%	0,8–1%	0%
Årsavgift	240 kr	180 kr	240 kr	200 kr

\*Andra avgifter kan förekomma. Kontakta ditt länsförsäkringsbolag eller din försäkringsformidlare för mer information.



## 10. Påverkas försäkringens återbetalningsskydd vid en flytt till Nya Trad?

Svar

Nej, i de fall då försäkringens återbetalningsskydd så påverkas det inte. Förmånstagare och utbetalningstid behålls som tidigare.

## 11. Vad menas med garanterat värde, försäkringskapital och återbäring?

Svar

Försäkringens har två värden: garanterat värde och försäkringskapital.

**Garanterat värde** byggs upp av inbetalningar uppräknat med den garanterade räntan och antagen riskkompensation, minskat med garanterade utbetalningar samt antagna kostnader för administration, försäkringsskydd och avkastningsskatt.

**Försäkringskapitalet** byggs upp av inbetalningar uppräknat med återbäringsräntan och riskkompensation, minskat med utbetalningar samt avgifter för administration, försäkringsskydd och avkastningsskatt. Om försäkringskapitalet i en försäkring är större än det garanterade värdet har försäkringens en återbäringsdel.

Återbäringen i Nya Trad ingår i Länsförsäkringar Livs riskkapital och kan användas för att täcka underskott i verksamheten eller stärka den kollektiva konsolideringen. Försäkringens återbäring kan både öka och minska under försäkringstiden.

I Nya Världen värderas placeringstillgångarna dagligen och försäkringskapitalet kan därför både öka och minska dagligen. Däremot kan inte återbäringen användas för att täcka underskott i verksamheten.

Återbäring

Garanterat värde

Försäkringskapital

## 12. Vad händer med det garanterade värdet vid en flytt till Nya Trad?

Svar

Det garanterade värdet ändras inte vid en flytt till Nya Trad. Se även fråga 13.

## 13. Vilken garanterad ränta gäller vid en flytt till Nya Trad?

Svar

Den garanterade räntan kommer att vara 1 procent före antagna kostnader och avkastningsskatt. I Nya Världen är motsvarande ränta 0 procent. Det innebär i praktiken att det garanterade värdet på sikt blir något bättre i Nya Trad.

## 14. Kan en flytt till Nya Trad göras även efter att pensionen har börjat betalas ut?

Svar

Nej, tyvärr är det inte möjligt.



## 15. Hur ska jag tänka om jag också har andra former av pensionssparande?

Svar

Det är alltid lämpligt att se sitt sparande ur ett helhetsperspektiv så att risknivå, möjlighet till värdetillväxt och försäkringsskydd totalt sett motsvarar behoven.

## 16. Går det istället att flytta försäkringskapitalet till ett annat försäkringsbolag?

Svar

Det beror på typ av försäkring och vilket år den tecknades. Kontakta ditt länsförsäkringsbolag eller din försäkringsförmedlare för mer information.

## 17. Är Nya Trad en fondförsäkring?

Svar

Nej, Nya Trad är en traditionell försäkring med garanti.

## 18. Vem ska skriva under svarskortet/signera digitalt vid en flytt till Nya Trad?

Svar

På svarskortet framgår vem/vilka som ska skriva under. Det krävs alltid underskrift av den som är försäkrad. För företagsägda försäkringar där inbetalningar görs krävs även underskrift av försäkringstagaren (firmatecknaren). När endast den försäkrades underskrift behövs går det även att logga in och svara digitalt på [lansforsakringar.se](https://lansforsakringar.se).

## 19. Går det att ändra sig efter att svaret har skickats in?

Svar

Ja, inom 30 dagar från det att Länsförsäkringar har tagit emot svaret.

## 20. Vart kan man vända sig för att få personlig rådgivning?

Svar

Den här informationen riktar sig till alla kunder med pensionssparande i Nya Världen. Det är inte möjligt för oss att fastställa om en flytt från Nya Världen till Nya Trad är lämplig för respektive kund. För det krävs en analys som närmare tar hänsyn till individuella förutsättningar. Önskar du personlig rådgivning kan du kontakta ditt länsförsäkringsbolag eller din försäkringsförmedlare.

## 21. Hur kan värdeutvecklingen av pensionssparandet följas?

Svar

Aktuella värden för sparandet finns alltid på Mina sidor på [lansforsakringar.se](https://lansforsakringar.se) och i vår app. Tjänsterna kostar ingenting och inloggning görs enkelt med BankID. Där finns även årsbeskedet som visar hur sparandet utvecklats under året som gått.

## Ytterligare information

### Försäkringsgivare

Försäkringsgivare är Länsförsäkringar Liv Försäkringsaktiebolag (publ), 516401-6627. Bolaget står under Finansinspektionens tillsyn och har sitt säte i Stockholm på adressen 106 50 Stockholm. Länsförsäkringar Liv drivs enligt ömsesidiga principer och det innebär att resultatet som uppstår inte kan delas ut till ägarna.

### Distributörer

Den här produkten kan säljas och distribueras av Länsförsäkringar som är ett försäkringsföretag, anknutna försäkringsförmedlare eller av extern försäkringsförmedlare. Den som distribuerar försäkringen kommer att upplysa dig om huruvida distributören är anställd av Länsförsäkringar, anknuten förmedlare eller en extern förmedlare. Distributören kommer även ge dig sin kontaktinformation. Om du köper produkten direkt från Länsförsäkringar eller av någon av våra anknutna förmedlare tillhandahålls rådgivning. Den rådgivningen är inte grundad på en opartisk analys och urvalet av analyserade produkter är begränsat till försäkringar som är utvecklade av Länsförsäkringar. Länsförsäkringar kommer inte regelbundet bedöma lämpligheten av de produkter som rekommenderas dig. Anställda hos Länsförsäkringar får inte rörlig ersättning för försäkringsavtalet. Om du köper produkten av en extern förmedlare kommer denne utöver förköpsinformationen även ge dig särskild information om dennes distribution.

### Om vi inte kommer överens

- Om du inte är nöjd med ett beslut eller hanteringen av ditt ärende är vi naturligtvis beredda att ompröva det. Kontakta i första hand den person du haft kontakt med eller vår klagomålsansvarig/kundombudsman. Mer information hittar du på vår webbplats.
- Om du ändå är missnöjd kan du vända dig till Allmänna reklamationsnämnden med tvistefrågor som inte är av medicinsk karaktär. Prövningen är kostnadsfri för dig. Tvistefrågor av medicinsk karaktär prövas av Personförsäkringsnämnden. Observera att Allmänna reklamationsnämnden och Personförsäkringsnämnden prövar ärenden där konsumenter är i tvist med företag. Detta kan innebära att dessa nämnder kan neka att pröva ärendet om försäkringen är tecknad av ett företag.
- Du kan även vända dig till domstol för att få ditt ärende prövat. Dina ombudskostnader kan oftast ersättas genom rättsskyddet i exempelvis din försäkring. Du betalar då enbart självrisk. Även den kommunala konsumentvägledaren kan ge råd och information.
- Vill du ha kostnadsfri rådgivning i försäkringsfrågor kan du också vända dig till Konsumenternas försäkringsbyrå.
- Råd och hjälp vid köp kan fås via Konsumentverkets webbaserade konsumentupplysning Hallå Konsument.

## Kontaktinformation

### KONSUMENTERNAS FÖRSÄKRINGSBYRÅ

---

Besöksadress: Karlavägen 108, Stockholm

Postadress: Box 24215, 104 51 Stockholm

Telefon: 0200-22 58 00

[➔ konsumenternas.se](https://www.konsumenternas.se)

### KONSUMENTVERKET

---

Besöksadress: Tage Erlandergatan 8 A, Karlstad

Postadress: Box 48, 651 02 Karlstad

Telefon: 0771-42 33 00

[➔ konsumentverket.se](https://www.konsumentverket.se)

### FINANSINSPEKTIONEN

---

Besöksadress: Brunnsgatan 3, Stockholm

Postadress: Box 7821, 103 97 Stockholm

Telefon: 08-408 980 00

[➔ fi.se](https://www.fi.se)

### ALLMÄNNA REKLAMATIONSNÄMNDEN

---

Besöksadress: Kungsholmstorg 5, Stockholm

Postadress: Box 174, 101 23 Stockholm

Telefon: 08-508 860 00

[➔ arn.se](https://www.arn.se)

### PERSONFÖRSÄKRINGSNÄMNDEN

---

Besöksadress: Karlavägen 100, Stockholm

Postadress: Svensk Försäkrings Nämnder

Box 24067, 104 50 Stockholm

Telefon: 08-522 787 20

[➔ forsakringsnamnder.se](https://www.forsakringsnamnder.se)

### HALLÅ KONSUMENT

---

Telefon: 0771-525 525

[➔ hallakonsument.se](https://www.hallakonsument.se)

## Vill du ha mer information?

På [lansforsakringar.se/nvnyatrad](https://lansforsakringar.se/nvnyatrad) kan du läsa mer. Du kan också kontakta ditt länsförsäkringsbolag eller din försäkringsförmedlare för mer information eller rådgivning.



[lansforsakringar.se/nunyatrad](https://lansforsakringar.se/nunyatrad)

**Länsförsäkringar Bergslagen** 021-190100 | **Länsförsäkringar Blekinge** 0454-302300 | **Dalarnas Försäkringsbolag** 023-93000  
**Länsförsäkringar Gotland** 0498-281850 | **Länsförsäkringar Gävleborg** 026-147500 | **Länsförsäkringar Göinge-Kristianstad** 044-196200 | **Länsförsäkringar Göteborg och Bohuslän** 031-638000 | **Länsförsäkringar Halland** 035-151000 | **Länsförsäkringar Jämtland** 063-193300 | **Länsförsäkringar Jönköping** 036-199000 | **Länsförsäkringar Kalmar län** 020-661100 | **Länsförsäkring Kronoberg** 0470-720000 | **LF Norrbotten** 0920-242500 | **Länsförsäkringar Skaraborg** 0500-777000 | **Länsförsäkringar Skåne** 040-6338000 | **Länsförsäkringar Stockholm** 08-56283000 | **Länsförsäkringar Södermanland** 0155-484000 | **Länsförsäkringar Uppsala** 018-685500 | **Länsförsäkringar Värmland** 054-7751500 | **Länsförsäkringar Västerbotten** 090-109000 | **Länsförsäkringar Västernorrland** 0611-365300 | **Länsförsäkringar Älvsborg** 0521-273000 | **Länsförsäkringar Östgöta** 013-290000