

# Fullmäktige

- så fungerar det.



**Vi tror på det vi gör.  
Och dom vi gör det för.**

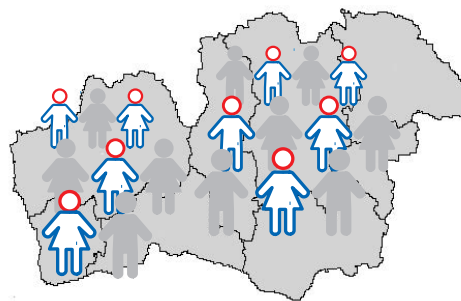


# Länsförsäkring Kronoberg - lokalt och kundägt

**Länsförsäkring Kronoberg är ett lokalt kundägt** bolag. Våra kunder är våra enda ägare. Det betyder att våra kunders och våra ägares intressen är desamma - och att det är självklart för oss att det är kundernas långsiktiga intressen som alltid kommer först. Vi har inga externa aktieägare som ska ta del av vinsten. Och när det går bra för oss går pengarna tillbaka till kunderna, i form av återbäring

## Hos oss är det kunderna som bestämmer

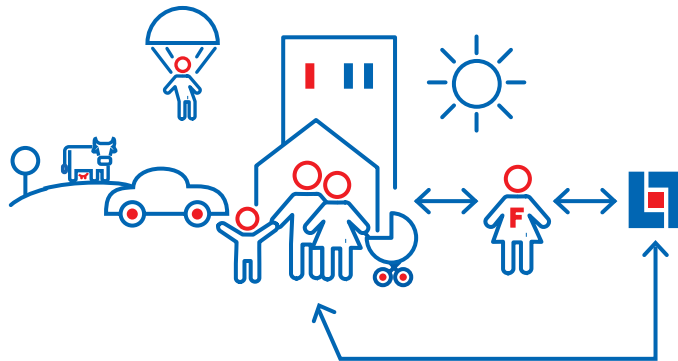
Vi skiljer oss från många andra bank- och försäkringsbolag genom att kunderna är våra ägare. Vi startades för 220 år sedan när invånare i vårt län gick samman för att skapa ekonomisk trygghet för människor och verksamheter. Idén var högst affärsmässig, men gick inte ut på att tjäna pengar. Poängen var att tjäna människorna som levde och verkade i trakten, så att både människor och företag kunde utvecklas.



**Det är så det fortfarande** fungerar och därför kallas vi för ett "ömsesidigt bolag". Det innebär att varje enskild försäkringstagare hos oss är med och äger försäkringsbolaget, som i sin tur är ägare i bankrörelsen och till exempel vårt fondbolag.



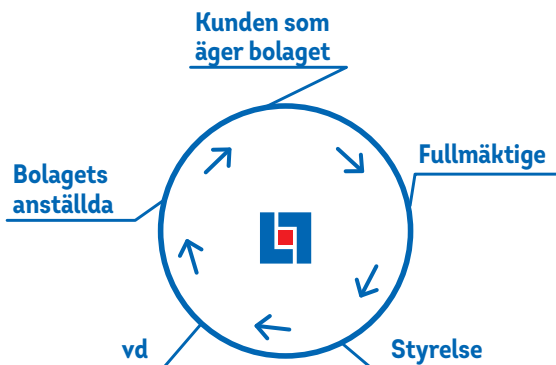
# Fullmäktige - högsta ledning och viktiga ambassadörer



**Som försäkringstagare** hos oss är du alltså delägare och har möjlighet att ta plats i fullmäktige när det är dags för val. Det är fullmäktige som väljer vilka personer som ska sitta i styrelsen och eftersom styrelsen utser vd, och vd leder arbetet i de olika verksamheterna, är du som fullmäktigeledamot med och påverkar företagets inriktning. Som representant för våra kunder blir du också en viktig ambassadör - en länk - för oss på Länsförsäkring Kronoberg till samhället där du lever bor och verkar.

## Vad innebär uppdraget i fullmäktige?

Kundernas engagemang är en stor tillgång för bolaget. Som ledamot i fullmäktige bevakar och företräder du kundernas intressen i bolaget och har möjlighet att påverka.



**Det innebär att du är lyhörd** för kundernas behov och önskemål och framför dem till bolagets styrelse och ledning. Genom fullmäktiges ledamöter ges möjlighet till en viktig dialog och återkoppling som skapar värde för bolaget och kunderna.

Till bolagsstämman kallas alla ledamöter i fullmäktige. Bolagsstämmans befogenheter utövas av fullmäktige och det är endast fullmäktigeledamöter som har rösträtt vid bolagsstämman. En fullmäktig har rätt att få ett ärende behandlat på stämman om frågan lyfts skriftligt och i så god tid att ärendet kan tas upp i kallelsen till stämman.

**Utöver bolagsstämman** hålls två till tre kvällsmöten per år. Syftet med dessa möten är att ge möjlighet till dialog och att ta del av information om bolagets utveckling. På så vis stämmer fullmäktige kontinuerligt av att verksamheten leds på ett sätt som tillgodoser kundernas krav och förväntningar.

Andra initiativ, liksom information via digitala nyhetsbrev, kan förekomma under året.

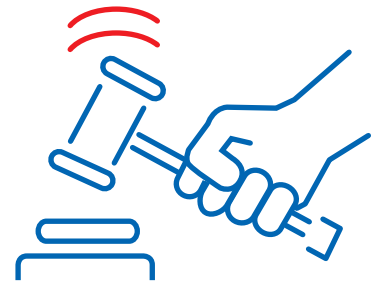
# Representation i länet och nominering av kandidater

Representationen av fullmäktige är fördelat efter kommunindelningen i länet. Försäkringstagarna i respektive kommun är i grunden representerat av en fullmäktige. Därefter utses ytterligare en fullmäktige för varje påbörjat antal försäkringstagare om 2000. Varje kommun ska dock som minst tilldelas fyra fullmäktigeledamöter. Antalet ordinarie ledamöter i fullmäktige är för närvarande 53.



## Aktuell mandatfördelning

Alvesta	Lessebo	Ljungby	Markaryd
5	4	8	4
Tingsryd	Uppvidinge	Växjö	Älmhult
4	4	19	5





### Valperiod

Det är val till fullmäktige vart tredje år i respektive kommun. Alla försäkringstagare har rätt att delta i fullmäktigevalet för sin kommun och föreslå kandidater. Som kund kan man föra fram förslag på fullmäktigeledamöter till fullmäktige som representerar kommunen man bor i eller direkt till valberedningen.

### Hur går valet till?

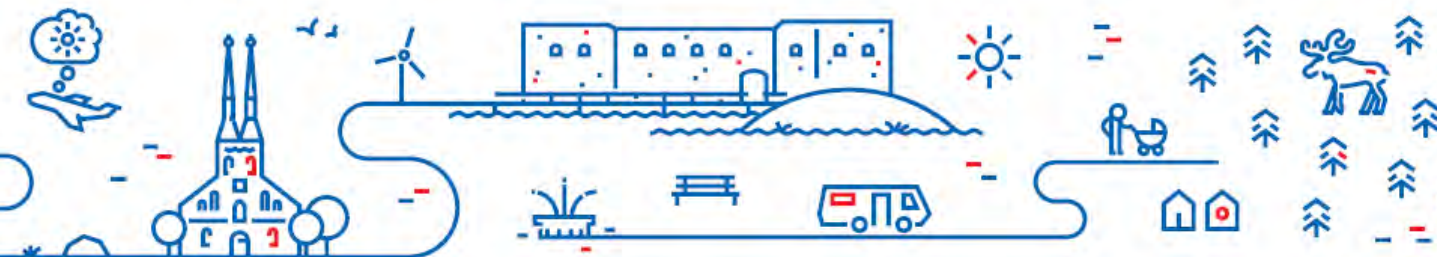
Valberedningen intervjuar och kvalificerar lämpliga kandidater. Därefter presenterar de sina förslag på fullmäktigevalen som hålls på hösten under respektive år för respektive kommun. Den som väljs till fullmäktige, blir vald för en tid på tre år räknat från den 1 januari påföljande år efter vilket valet ägt rum.

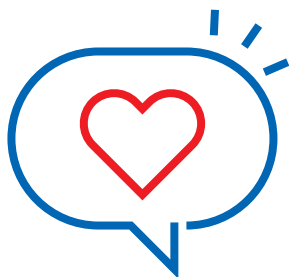
### Företräder ägarnas intressen

Du som sitter i fullmäktige företräder Länsförsäkring Kronobergs ägare, det vill säga alla kunder som har en försäkring hos oss. Varje fullmäktigeledamot ska därför vara en engagerad och god ambassadör för bolaget samt ha en god och bred kontakt med bolagets kunder/ägare. Det är också viktigt att du prioriterar att vara med på fullmäktigemöten och självklart också på den årliga bolagsstämman. Det är genom dig, som vald representant i fullmäktige, som kunderna utövar aktiv påverkan. Som fullmäktigeledamot bidrar du på ett värdefullt sätt till att bolagets vision. Att tillsammans skapar vi trygghet och möjligheter, förverkligas.



Läs mer om fullmäktige och  
valberedning på vår hemsida  
**[LFkronoberg.se/fullmaktige](http://LFkronoberg.se/fullmaktige)**





**Vi tror på det vi gör.  
Och dom vi gör det för.**