



Sommarguide

CubicSecure **Quandify**

Du vet väl att du kan anpassa inställningarna för din vattenfelsbrytare utifrån behov och säsong?

Grundinställningarna i din vattenfelsbrytare är anpassade för en normal förbrukning av vatten. Under sommaren kan dina behov av vattenförbrukning förändras. Du kanske behöver fylla poolen, bevattna din trädgård dagligen eller så reser du i väg och förbrukar inget vatten alls. För att undvika upprepade larm och avstängningar vid fel tillfällen rekommenderar vi att du anpassar dina inställningar direkt i appen **Fairtrail Home**. Om vattnet stängts av kan du också själv enkelt aktivera det igen via appen.

Inställningar du kan anpassa direkt i appen

Aktivera Pausläge

Planerar du att förbruka mer vatten än vanligt under ett och samma tillfälle kan du aktivera pausläge.

Vattenkonsumtion under en längre tid

Ställ in hur lång tid du vill att vattenfelsbrytaren ska stänga av vattnet för.

Stor mängd vatten

Anpassa volymen (antal liter) av vattentillförsel som Vattenvakten ska stänga av vattnet för.

Tid för trycktest

Anpassa och ställ in tiden för trycktest av ditt system. Detta för att undvika krock med exempelvis automatisk bevattning eller liknande som kan påverka testet.

Kom ihåg att ändra tillbaka inställningarna när din vattenförbrukning återgår till en normal nivå igen.

Vattenrelaterade intressen eller hemester?

Sommartid har du kanske en pool att fylla eller använder mycket vatten vid enstaka tillfällen, exempelvis användning av vattenspridare eller liknande. Spenderar du även mer tid hemmavid än vad du vanligtvis gör kan det innebära att mer vatten förbrukas under en längre sammanhängande period.

Vår rekommendation för att undvika onödiga larm

- ✓ **Aktivera pausläge** när du ska förbruka mer vatten än vanligt vid ett och samma tillfälle, till exempel om du vattnar trädgården eller fyller poolen. Ställ in hur många timmar pausläget ska gälla. Vattnet aktiveras per automatik efter att den angivna tiden har passerat. Direkt när du öppnar appen ser du funktionen **Aktivera pausläge**.
- ✓ Justera värdena för förhöjda vattenvolymer under en längre period. Gå till **Inställningar** → **Akuta problem** för att justera dessa värden.
- ✓ Ändra tillbaka dina gränsvärden när din vattenförbrukning återgår till normala nivåer igen.

Trädgård med automatiskt bevattningssystem?

Har du ett automatiskt bevattningssystem i din trädgård som förbrukar en mindre mängd vatten löpande under dygnet?

Vår rekommendation för att undvika onödiga larm

- ✓ Om du har ett bevattningssystem som är aktivt samma tid varje dygn bör du justera tiden för trycktestet så det inte inträffar samtidigt som din bevattning. Gå till **Inställningar** → scrolla ner till **Trycktest**.
- ✓ Om du återkommande får fler trycktestlarm bör du se över din utkastare (vattenkranen utomhus som bevattnings- eller vattenslangen är kopplad till) så denna är tät.
- ✓ Ändra tillbaka dina gränsvärden när din vattenförbrukning återgår till normala nivåer igen.

På resande fot?

Ska du resa i väg under en period och vill att ditt bevattningssystem ska fortsätta vara aktivt?

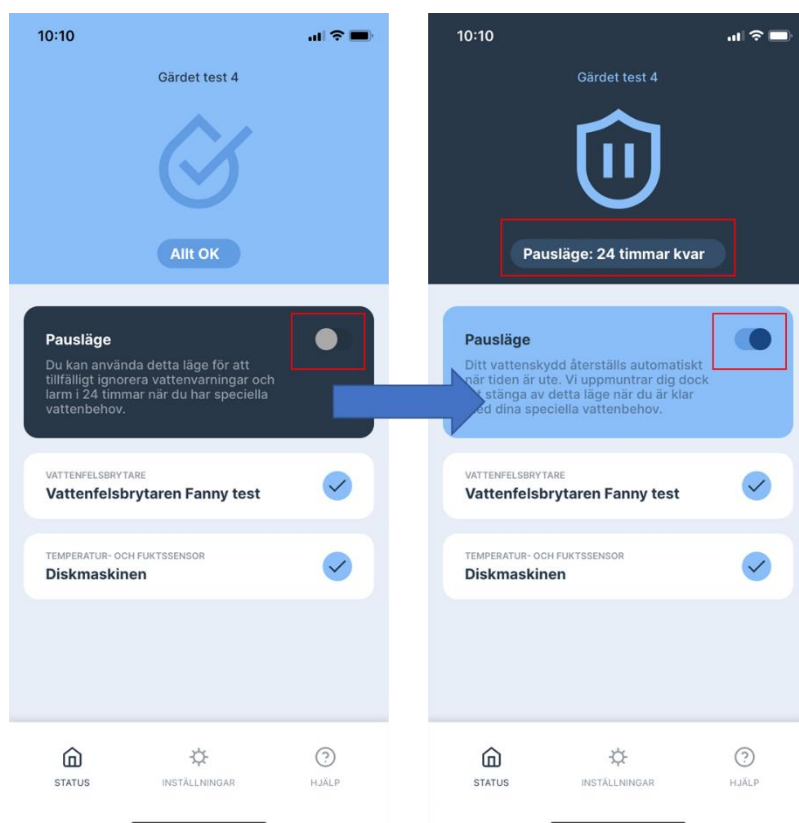
Vår rekommendation för att undvika onödiga larm.

- ✓ Om möjligt, stäng av vattnet helt när du reser bort.

- ✓ Dela dina sensorvärden om du har en person i din närhet som hjälper dig att hålla koll på ditt hus medan du är borta. Gå till **Inställningar** → scrolla ner till **Delning** → Lägg till personens namn och telefonnummer och välj vilka sensorvärden du vill dela, exempelvis vattenfelsbrytaren och diskmaskinen.

Så här aktiverar du pausläge i appen

När du öppnar appen Fairtrail Home hamnar du direkt i fönstret **Status**, där finns funktionen **Aktivera pausläge** → Klicka på den grå knappen för att aktivera pausläge och välj hur många timmar det ska gälla. När tiden har passerat sätts vattnet automatiskt på igen.



För fler Valfridguider och frågor & svar besök [Guider och Frågor & svar - Länsförsäkringar \(lansforsakringar.se\)](https://lansforsakringar.se)

Vill du komma i kontakt med oss är du varmt välkommen att mejla till vattenvakten.stockholm@lansforsakringar.se eller ring **08-562 88 20**.