

Garantiförvaltning - en modern sparform med garanti

Kommentar kring utvecklingen

Utvecklingen för Garantiförvaltningen under första halvåret 2023 var 5,3 procent. Utvecklingen för aktier och alternativa investeringar (förutom fastigheter) bidrog positivt. Alternativa investeringar inklusive skog och fastigheter uppgår till 30 procent av portföljen. 22 procent av totalt förvaltad kapital var placerat i hållbarhetsinriktade investeringar.

Garantiförvaltningen i korthet

- Garantiförvaltning är en bekväm sparform inom tjänstepension med garantimoment vid utbetalning. Ansvarsfulla investeringar är i fokus i förvaltningen och miljörelaterade och sociala egenskaper främjas.
- Garantiförvaltning är Länsförsäkringar traditionella förvaltning som är öppen för nyteckning där placeringarna görs i aktier, räntebärande värdepapper och alternativa investeringar.
- Garantiförvaltningens under- och överskott fördelas med en så kallad avkastningsränta som fastställs så att konsolideringsnivån uppgår till 100 procent. Detta betyder att värdeförändringar i placeringstillgångarna påverkar försäkringskapitalet utan fördröjning och därmed kan inga engångsättag för kunderna uppstå. Om garantiförvaltningens försäkringskollektiv saknar kollektivt överskott säkerställer Länsförsäkringar Fondliv garanterade åtaganden.

Nyckeltal och fakta

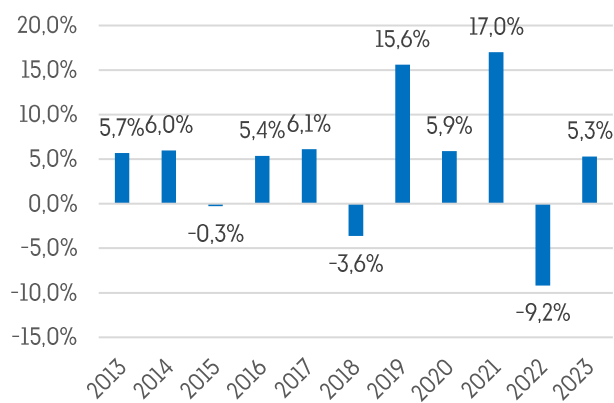
Garantinivå, %	80
Försäkringsavgift, %	0,65
Kapitalförvaltningsavgift, %	0,09
Riskenivå (1-7)	3
Totalt förvaltad kapital, Mdkr	6

Garantinivån gäller utan avdrag för kapitalförvaltningsavgift och skatt.

Avkastning, %

2023	5,3
3 år	20,9
5 år	31,7
Sedan start 2012-02-15	68,2

Årvis avkastning

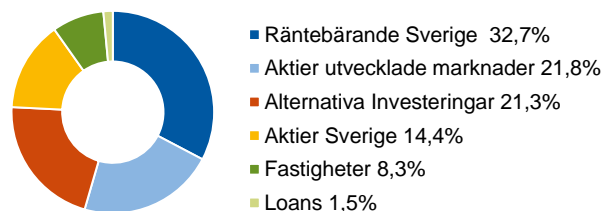


Avkastning för portföljen före avgifter (försäkringsavgift och kapitalförvaltningsavgift). Avkastningen utifrån Nav-kurs kan skilja sig åt beroende på exempelvis värdering av alternativa investeringar. Avkastningen 2023 är per 2023-06-30.

Så placeras pengarna

Våra förvaltare placerar i räntebärande värdepapper, aktier och alternativa investeringar vilket ger en god riskspridning. Per sista juni var 34 procent i ränteplaceringar, merparten i svenska statspapper och bostadsobligationer och en del i utländska krediter. Placeringar i aktier globalt var 36 procent och 30 procent var placerat i alternativa investeringar som exempelvis fastigheter och skog. Hållbarhet är helt integrerat i förvaltningsprocessen och de investeringar som görs följer principer för mänskliga rättigheter, arbetsrätt, miljö och antikorruption. Kontroll sker av alla noterade bolag. Bolag som kan kopplas till kontroversiella vapen, spelbolag, oljesand, samt gruv- och energibolag som genererar en viss andel av sin omsättning från kol utsluts. Garantiförvaltningen investerar i hållbarhetsinriktade investeringar, dels hållbarhetsinriktade obligationer vilket bidrar till att finansiera hållbara projekt med ett koldioxid-reducerande syfte och dels skogsaktier vilket per sista juni var totalt 22 procent av kapitalet.

Portföljens fördelning per 2023-06-30



Förköpsinformation, villkor och faktablad återfinns på lansforsakringar.se. Garantiförvaltningens egenskaper utgår från gällande villkor för Friplan. Förändringar när det gäller produktens egenskaper och villkor kan ske. Kontakta din rådgivare för mer information om Garantiförvaltningen. Sparande i fonder innebär alltid en risk. Historisk avkastning är ingen garanti för framtida avkastning. De pengar som placeras i fonder kan både öka och minska i värde och det är inte säkert att du får tillbaka hela det insatta beloppet. Uppgifterna i denna rapport är inte granskad av bolagets revisorer. Försäkringsgivare är: Länsförsäkringar Fondliv Försäkringsaktiebolag (publ), Org nr 516401-8219, 106 50 Stockholm