

# Så undviker du gnagare



## Utomhus

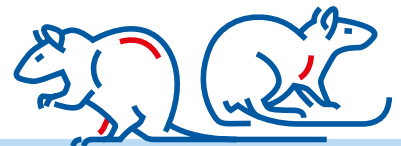
- Det viktigaste är att du ser till så att gnagarna inte hittar in. Täta därför synliga hål i husgrunden och i fasaden. Du kan använda mobilkamerans selfie-läge eller en spegel för att lättare hitta håligheter under ytterpanelen.
- Fågelmatning och problem med gnagare är tätt sammankopplat. Undvik därför all fågelmatning, även talgbollar, eftersom gnagare lockas till spillet runt fågelborden.
- Håll gräset kortklippt runt huset och placera inte bråte, ved, trädgårdsmöbler, grillar, blomlådor m.m. intill eller mot fasaden då gnagare lättare kan hitta skydd och föda. Står huset på plintar – undvik all förvaring under huset.
- Rengör utegrillen noga så att inte fett och matrester lockar till sig gnagarna när grillen inte används.
- Placera inte rabatter, klättrväxter, träd eller buskar nära fasaden. Både råttor och möss är väldigt duktiga klättrare.
- Placera sopbehållare och kompost en bit från huset, håll dom i gott skick och ha alltid locket på.
- Placera ut klassiska slagfällor. Beta fällan med något kladdigt som russin, snickers, baconost, jordnötssmör, skinka eller liknande – prova dig fram. Placera fällan så att barn och andra djur inte kommer åt den.



Här kan du läsa mer om gnagare och hur du förebygger andra skadedjur, samt göra digital skadeanmälan.

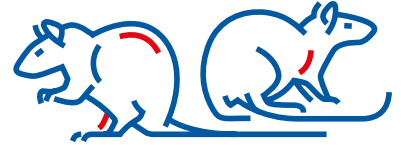
## Inomhus

- Se till att alla genomföringar är täta, t.ex. under diskbänk, bakom spis, ventilations slang till köksfläkt och vid elcentralen.
- Om du kallställer sommarstugan, ställ madrasser, dynor och kuddar på högkant och stäng dörrar mellan rummen.
- Stearinljus är mat för gnagare. Töm ljusstakar och lyktor. Förvara ljus och ljusstumpar i lådor med lock.
- Se till att mat inte ligger framme och se till att skafferiet är tomt och tätt.
- Städa i diskbänkskåp, bakom spis och under kyl och frys.
- Ha ordning och reda i källaren och på vinden, ju mer bråte desto mer attraktiva boplatser för råttor och möss.
- Ha ordning och reda i varm- och kallförråd och garage. Förvara eventuella blomlökar, gräs- och fågelfrön i täta behållare.
- Placera ut klassiska slagfällor. Beta fällan med något kladdigt som russin, snickers, baconost, jordnötssmör, skinka eller liknande – prova dig fram. Placera fällan så att barn och husdjur inte kommer åt den.



En mus tar sig in genom ett 6–7 mm litet hål, en råtta behöver ca 20 mm. Täta ventiler med metallnät som har en masktäthet på högst 5 mm. Det finns även speciella produkter för gnagartätning t.ex. Xcluder, en typ av rostfri stålull. MouseStop är utmärkt för tätning av genomföringar och appliceras med patronspruta. För större springor eller utrymmen som t.ex. under ytterpanel eller knutar finns produkter som musband eller musborst. Fogskum kan också fungera.

**Om inte dina egna åtgärder ger resultat, kontakta vår skadedjurservice på 090-10 90 00 så får du hjälp.**



## Gnagarfakta

- Vanliga arter i Sverige är husmus, större skogsmus och mindre skogsmus. Gemensamt för dem är att de gärna bygger sina bon där det är varmt och torrt som i väggarnas isolering, på vindar eller under golv.
- Skogsmössen trivs däremot bäst i skogen under dom varma månaderna och kommer in när det börjar vara kallt ute.
- Av råtta har vi bara en art – brunråttan. Råttan trivs bättre på "smutsiga" platser som till exempel i avlopp och kan hitta in i våra hem den vägen.
- Skillnaden mellan råtta och mus är väsentlig och storleken är den största skillnaden. En råtta kan väga mellan 350–500g medan skogsmöss är betydligt mindre och väger mellan 15–50g.
- Möss och råttor är allätare men föredrar frön, spannmål, nötter, skott och knoppar, men kan även livnära sig på insekter, stearinljus, tvål och sopor samt det mesta vi har i ett skafferi.
- I de flesta fall bekämpas gnagarna med en klassisk slagfälla. Om du inte får bort gnagarna med förebyggande åtgärder och slagfällor kan du kontakta oss på Skadedjursservice för ytterligare råd eller hjälp.
- Det finns också olika sorter av sork, de känns ofta igen på sin korta svans. Sork räknas inte som skadedjur enligt försäkringsvillkoren.

