

# En bra start - barnförsäkring

Gäller från 2022-01-01, villkor OSB21

Priset baseras på barnets ålder. Exempel nedan på årskostnad vid olika åldrar. Kontakta oss för exakt pris.

Försäkringsbelopp och pris						
Försäkringsbelopp	Försäkringsbelopp, kr	Ålder 0-2 år, kr	Ålder 5 år, kr	Ålder 10 år, kr	Ålder 15 år, kr	
10 prisbasbelopp	483 000	1 531	1 554	1 648	1 773	
20 prisbasbelopp	966 000	1 754	1 788	1 922	2 100	
30 prisbasbelopp	1 449 000	2 090	2 139	2 333	2 591	
40 prisbasbelopp	1 932 000	2 501	2 568	2 836	3 191	
50 prisbasbelopp	2 415 000	2 874	2 957	3 292	3 737	

- Vid medicinsk och ekonomisk invaliditet beräknas ersättningen utifrån det i försäkringen valda försäkringsbeloppet.

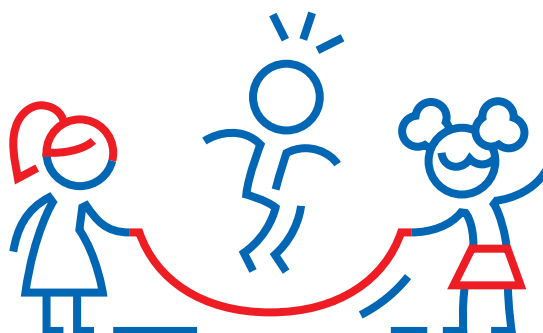
## Medicinsk invaliditet

Ersättning lämnas för medicinsk invaliditet (varaktig nedsättning av funktionsförmågan). Ersättningens storlek är beroende av försäkringsbeloppet och invaliditetsgradens storlek, 1-100 procent. Från 20 procent medicinsk invaliditet lämnas en tilläggsersättning.

Exempel: Den medicinska invaliditetsgraden är 33 procent. Försäkringsbeloppet är 1 000 000 kronor. 33 procent av 1 000 000 kronor är 330 000 kronor. Detta belopp räknas upp med 160 procent varför ersättningen blir 528 000 kronor.

## Vem kan teckna - och vilken försäkringstid gäller?

Försäkringen kan tecknas för barn som inte fyllt 18 år och som är folkbokfört och bosatt i Sverige. Försäkringen gäller utan självrisk, dygnet runt och har ingen begränsning för sportaktiviteter. Barnförsäkring slutar att gälla vid förfalldagen efter 25 år. Då finns en möjlighet att teckna vår Olycksfalls- och Sjukförsäkring för vuxna utan hälsoprövning med försäkringsbeloppet tio prisbasbelopp.



Se nästa sida för mer information →

## Omfattning

Månadsersättning vid arbetsoförmåga	Högst 20 procent av prisbasbeloppet
Diagnosersättning	10 procent av försäkringsbeloppet
Ersättning vid vanprydande ärr	Enligt fastställd tabell
Rehabiliterings- och hjälpmedelsersättning	Högst 5 prisbasbelopp = 241 500 kr
Kostnadsbidrag till 19 års ålder	Högst 2,2 prisbasbelopp = 106 260 kr/år
Vård i hemmet	I längst 30 dagar, 1,2 procent av prisbasbeloppet = 580 kr/dag
Läke-, rese- och tandskadekostnader vid olycksfallsskada	Nödvändiga kostnader i 5 år
Läke- och resekostnader vid sjukdom	Nödvändiga kostnader i 1 år (karenstid 30 dagar)
Akutvårdersättning vid vistelse över natt	1,5 procent av prisbasbeloppet = 725 kr
Sjukhusvistelse	1,2 procent av prisbasbeloppet = 580 kr/dag
Skador på kläder och glasögon vid olycksfallsskada	Högst 0,25 av prisbasbeloppet = 12 075 kr
Krishjälp	Högst 0,25 av prisbasbeloppet (10 behandlingar) = 12 075 kr
Dödsfallsbelopp	1,25 prisbasbelopp = 60 375 kr

Prisbasbelopp är det belopp som fastställs av regeringen och används vid uträkning av till exempel pensioner.

Prisbasbeloppet för år **2022** är **48 300** kronor.

Detta är endast en översiktlig information. De fullständiga villkoren finns på vår webbplats [lansforsakringar.se](https://lansforsakringar.se)