



DIN SIDA

Länsförsäkringar Västerbottens kundtidning

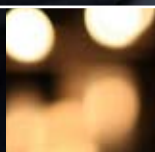
Vintern 2009

Kryssa och
vinn 2 000 kr

Joakim slapp
självrisk



Nu inför
vi Pluskund



Brandsäkra
jultips

Ledare

För femte gången har vi fått utmärkelsen "Mest nöjda bankkunder" enligt Svenskt Kvalitetsindex. Mot bakgrund av turbulensen på finansmarknaden under det senaste året är vi förstås extra glada över det förtroende som våra kunder visar oss.



Men att vara nöjd kund hos oss innebär naturligtvis så mycket mer. Genom att välja representanter till fullmäktige och styrelse kan du som kund och delägare i bolaget vara med och påverka.

Har du synpunkter på hur verksamheten bedrivs, eller om du vill veta mer om fullmäktiges arbete, kan du kontakta någon av fullmäktigerepresen-

tanterna i ditt distrikt. Du hittar mer information på vår webb, www.LFvasterbotten.se.

Hösten har för vår del handlat mycket om de förändringar som görs i vårt rabattsystem Länsbonus. Mer om Länsbonus och Pluskund kan du läsa här intill.

I detta nummer kan du också läsa om Joakim som i somras krockade med ett rådjur, du

får några brandsäkra jultips från våra skadeförebyggare och löser du vårt korsord har du chans att vinna 2 000 kr på ett sparkonto!

God Jul och ett Gott Nytt År!

Erik Thoms, marknadschef



Res inte utan skydd



Ska du ut och resa under julhelgerna? Då kan det vara klokt att se över din reseförsäkring. I hemförsäkringen har du ett bra grundskydd som bl.a. gäller vid akut sjukdom och olycksfallsskada under resa, skador på incheckat bagage, stöld och förseningar till följd av strejk eller tekniskt fel. Betalar du din resa med vårt bank- eller betalkort ingår också ett avbeställningsskydd.

Din Sida från Länsförsäkringar Västerbotten

Ansvarig utgivare: marknadschef Erik Thoms, e-post: erik.thoms@LFvasterbotten.se, telefon 090-10 91 48. Kontakta honom om du har synpunkter på innehållet, förslag till artiklar etc. Adress: Din Sida, Länsförsäkringar Västerbotten, Box 153, 901 04 Umeå. Upplaga: 60 000 ex. Foto: Patrick Degerman, Johan Gunséus. Produktion: Racer. Tryck: Tryckeri City.

www.LFvasterbotten.se

Som Pluskund får du mest rabatt

Vårt rabattsystem Länsbonus har alltid gjort att det lönar sig att samla sina försäkringar hos Länsförsäkringar Västerbotten. Möjligheterna till rabatt blir nu ännu större. Med det nya och justerade systemet sparar du särskilt mycket genom att också vara bankkund.

Förutsättningen för Länsbonus är att du har tecknat en boendeförsäkring. Om du dessutom har ett lönekonto i vår bank blir du Pluskund, vilket ger dig rabatt på din boendeförsäkring. Med ytterligare sakförsäkringar ökar rabatten.

Som Pluskund får du också

bra räntor på bolån samt utan kostnad bankkort, aktiedepåkonto och tillgång till vår internetbank.

Är du intresserad av att veta mer om hur Länsbonus och Pluskund fungerar, kontakta oss gärna på telefon 090-10 90 00.

Vi har Sveriges nöjdaste bankkunder!

För femte gången har vi fått utmärkelsen "Mest nöjda bankkunder" på privatmarknaden enligt Svenskt Kvalitetsindex. Undersökningen visar att det allra viktigaste för kunderna är produktsortimentet och att de kan utföra sina bankärenden tryggt och säkert. Allt detta får Länsförsäkringar Bank toppbetyg för i undersökningen. Läs mer på vår webb: www.LFvasterbotten.se.



Rådjurskrocken blev ingen ekonomisk smäll

Det har sina fördelar att vara kund hos Länsförsäkringar Västerbotten. Det vet Joakim Fahlgren i Kåge efter att ha krockat med ett rådjur.

Olyckan inträffade första dagen efter semestern. Joakim var på väg till jobbet i Boliden.

– Svängde ut för att köra om en långtradare. Det var raksträcka och inga möten. Men plötsligt ser jag i ögonvrån ett rådjur som springer upp på vägen från vänster.

– Det bara smäll! Rådjuret, en stor bock, tog hela fronten och rullade över taket. Det var dött innan det damp i asfalten.

– Självlösade jag mig helskinnad. Klart man blev lite chockad, men huvudet funkade. Först ringde jag polisen och sa vad som hänt. Dom skulle skicka en jägare från trakten för att ta hand om djurkroppen. Jägaren kom på några minuter, han hade hört smällen.

– Sedan ringde jag till min sambo och hon i sin tur till Länsförsäkringar.

Bilen var ingen vacker syn. Hela fronten hade tryckts in, det var bucklor och repor lite överallt.

– I det läget börjar man tänka på det ekonomiska, bilen var ju ändå ganska ny. Men eftersom vi hade både bilen och boendet försäkrade hos Länsförsäkringar visade det sig



Joakim Fahlgren slapp självriskan.

att vi slapp självriskan!

– Dessutom hade Jessica, min sambo, varit klok nog att teckna en tilläggsförsäkring på bilen. Det innebar att vi kunde välja mellan hyrbil och kontantersättning under tiden bilen stod på verkstaden. Vi valde pengarna.

Joakim är nöjd med bemötandet som han och Jessica fick hos Länsförsäkringar.

– Det var liksom inget tjafs. Det var bra folk att ha och göra med över hela linjen.

Joakim och Jessica har också insett värdet av att samla "allt på ett ställe". I deras fall handlar det inte bara om försäkringar utan även om lån, lönekonton och pensionssparrande.

– Förutom att det är praktiskt så innebär det att vi sparar en slant, slutar Joakim Fahlgren.



Självriskbefrielse vid viltolycka

Har du ditt boende försäkrat hos Länsförsäkringar Västerbotten och bilen helförsäkrad hos oss, betalar du ingen självrisk vid en viltkollision. För att få självriskbefrielse måste polisanmälan göras och olycksplatsen märkas ut. Detta måste göras innan du lämnar olycksplatsen – eller utan onödigt dröjsmål.



Markera viltolyckan och ring polisen!

Om en viltolycka inträffar ska olycksplatsen markeras. Fr o m 1 januari 2010 skärps dessutom lagen så att alla sammanstötningar med vilda djur omfattas av anmälningsplikt till polisen. Länsförsäkringar Västerbotten har tagit fram en särskild viltolycksmarkör/isskrapa som du kan hämta på något av våra kontor. Bor du en bit bort kan vi posta markören till dig. Ring oss i så fall på 090-10 90 00. Obs! Begränsat antal, max 1 markör/person.

Brandsäkra jultips!

Skaffa brandvarnare, minst en per våningsplan. Gör det till en vana att kontrollera batterierna regelbundet, gärna i samband med 1:a advent.

Obrännbara ljusstakar i keramik och glas är att föredra framför träljusstakar. En metall- eller mässingsljusstake blir ofta varm mot bordet och kan orsaka brand. Var försiktig med brandfarliga dekorationer (ljusmanschetter, mossor m m).

- Lämna aldrig levande ljus obebakade: den som tänds, släcker!
- Lämna aldrig barn ensamma med levande ljus, tomtbloss, tändstickor eller tändare.
- Ställ inga föremål på tv:n.
- Elda enligt tillverkarens anvisning i din kamin eller annan eldstad och låt den svalna emellan. Töm kaminen/eldstaden regelbundet på aska i en brandsäker hink med lock.
- Om det börjar brinna på spisen – kväv elden med ett lock eller en filt.

- Se över sladdar och kontakter till elektriska ljusstakar och stjärnor. Kontrollera att du har rätt effekt (watt) vid lampbyten.
- Använd endast godkänd julgransbelysning i granen.
- Julgransbelysning, adventsstjärnor och elektriska ljusstakar ska släckas med strömbrytare eller genom att man tar stickkontakten ur vägguttaget.

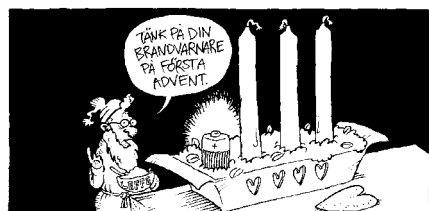
Utrustning för hemmet:

- Brandvarnare (en på varje våningsplan som får skydda högst 60 m²)
- Brandfilt (120x180 cm)
- Brandsläckare 6 kg pulver klass 43A 233BC – se till att alla i familjen vet var den står och hur den fungerar!



Leffe säger:

Gör första advent till stora batteribytdagen för dina brandvarnare.



Nya regler för moped klass I och II

För att öka trafiksäkerheten har reglerna för att få köra moped klass I och klass II förändrats fr o m 1 oktober 2009. En ny körkortsbehörighet – AM – införs och krävs för att få börja köra moped klass I. Samtidigt blir det nödvändigt att ta förarbevis för att få börja köra moped klass II. Läs mer om de nya mopedreglerna på www.transportstyrelsen.se.



Kryssa och vinn 2 000 kr på ett sparkonto!

1:a pris: 2 000 kr på ett sparkonto hos Länsförsäkringar Västerbottens bank. **2-9:e pris:** Reflexvästar. Svarstalongen ska ha inkommit till oss **senast 29 januari 2010**. Ev. vinstskatt betalas av vinnaren. Vinnarna meddelas personligen.

	HELKUND HOS LÄNSFÖRSÄKRINGAR		RYSK STAD	FINSK TÅGA	FATTA	OLJUD DALA-ORT	↓	KOLUGN
	DELVIS	BLOTT						
	MÄSSA					VARA UPPRÄTT	VINSTIG	
					BÄR BÄR	PARTI		
FÖRBÄRMANDE							LÅKARE	

Grattis alla vinnare av förra korsordstävlingen!

2 000 kronor på ett sparkonto: Ann-Sofi Meijer, Lögdeå **Reflexvästar:** Fritjof Strandberg, Bjurholm, Thomas Brännström, Skellefteå, Tage Olsson, Burträsk, Charlotte Lindmark, Botsmark, Åsa Bergmark, Hjöggböle, Gun Inger Johansson, Storuman, Tomas Hedström, Umeå, Ove Bertilsson, Åsele

Rätt nyckelord i förra korsordet: Skyltburk

Klipp loss och skicka in talongen senast den 29 januari 2010

KORSORDETS NYCKELORD

NAMN

GATUADRESS

POSTNUMMER

ORT

TELEFON

Om din avtalspension

Jon Lindgren, sparrådgivare,
svarar på frågor om avtalspension.



Vad är avtalspension?

Det är den pensionsförmån som din arbetsgivare betalar in via kollektivavtalet. Man kan se det som en "uppskjuten lön" som ska trygga din inkomst som pensionär!

Hur mycket kan man räkna med att få i avtalspension?

Pensionens storlek beror på din lön, din ålder och vilka val du gör. Vi hjälper gärna till med rådgivning.

Måste jag göra ett aktivt val av hur avtalspensionen placeras?

Ja, det är ett viktigt val om du vill påverka hur dina pengar ska förvaltas och vara säker på att du har ett återbetalningsskydd!

Hur har jag koll på vad som händer med min placering?

Som bankkund i Länsförsäkringar Bank kan du logga in på internet för att följa utvecklingen.

Kan jag byta placering om jag vill?

Ja, du kan byta när och hur ofta du vill utan kostnad.

Umeå Nygatan 19, Box 153, 901 04 Umeå, tel 090-10 90 00
Skellefteå Nygatan 46, Box 34, 931 21 Skellefteå, tel 0910-73 40 00
Lycksele Torget 3, Box 15, 921 21 Lycksele, tel 0950-347 50

www.LFvasterbotten.se

 **Länsförsäkringar
Västerbotten**

 **Länsförsäkringar
Västerbotten**

Länsförsäkringar Västerbotten

Svarspost
Kundnummer 900000600
908 50 Umeå

Frankeras ej
Länsförsäkringar
bjuder
på portot