

Fullmäktige Länsförsäkringar Värmland

2024

Arvika/Eda

7 ledamöter, varav 1 vakant



Bengt Ericson
Född: 1970



Bengt Persson
Född: 1957
Yrkeserfarenhet:
Företagare



Solveig Nilsson
Född: 1952
Yrkeserfarenhet:
Smed



Sofia Beckman
Född: 1995
Yrkeserfarenhet:
Projektledare Ung
Företagsamhet



Jan Rööse
Född: 1963
Yrkeserfarenhet:
Egen företagare



Anders Andersson
Född: 1959
Yrkeserfarenhet:
Kommunchef, officer

Hagfors – Munkfors - Torsby

7 ledamöter



Bert Andersson

Född: 1955

Yrkeserfarenhet:

AME-chef Munkfors
Kommun



Britt-Marie Nordqvist

Född: 1956

Yrkeserfarenhet:

Jaktvårdskonsulent,
VO-chef,
skogsbrukare



Lisbeth Svensson

Född: 1954

Yrkeserfarenhet:

Undersköterska



Stig Löfgren

Född: 1951

Yrkeserfarenhet:

Ekonomi och
familjejuridik

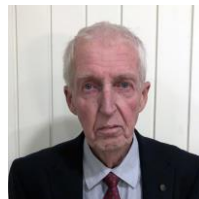


Ola Ekblom

Född: 1957

Yrkeserfarenhet:

Tidigare ombud för
Länsförsäkringar
Värmland



Åke Lindh

Född: 1939

Yrkeserfarenhet:

Utbildningsansvarig i ledarskap,
krishantering, utveckling av
personal, förhandlingar m.m.
inom Uddeholm AB.



Örjan Pedersen

Född: 1963

Yrkeserfarenhet:

Yrkeslärare
Stjerneskolan Torsby

Karlstad – Hammarö - Kil - Forshaga

28 ledamöter.



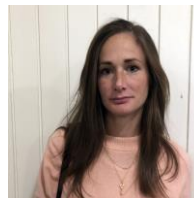
Anders Kortfält
Född: 1948
Yrkeserfarenhet:
Lärare



Christina Lundqvist
Född: 1968



Daniel Wrinell
Född: 1989



Emma Rienas Sandin
Född: 1982
Yrkeserfarenhet:
Civilekonom,
ekonomiansvarig på
tillverkande bolag



Eva Karlsson Berg
Född: 1959
Yrkeserfarenhet:
Marknadsområdeschef
Mitt/Syd Sveaskog



Fred-Inge Johansson
Född: 1960
Yrkeserfarenhet:
Lantbrukare



Gunnar Ordell
Född: 1944
Yrkeserfarenhet:
Byråchef Försvarets
Materielverk, ledamot
kommunfullmäktige
Karlstad



Gunvor Härdne
Född: 1951
Yrkeserfarenhet:
Ekonomi och revision
inom skogsförädlings-
industrin. Egen
företagare jord och
skog



Hans Olsson
Född: 1942
Yrkeserfarenhet:
Ekonomichef
Värmland/Västra
Skogsägarna



Helena Rimfjäll Wiktelius
Född: 1976

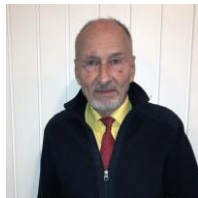
Karlstad – Hammarö - Kil – Forshaga, forts



Ingvar Börjesson
Född:1948
Yrkeserfarenhet:
Administrativ chef



Kenneth Johansson
Född:1957
Yrkeserfarenhet:
Administrativ chef
Värmlands tingsrätt



Lage Tedenby
Född:1937
Yrkeserfarenhet:
Tandläkare



Lena Larsson
Född:1957
Yrkeserfarenhet:
Egen företagare
konsultverksamhet



Lena Wrinnell
Född:1955
Yrkeserfarenhet:
Kanslist



Lennart Kahn
Född:1961



Martin Sandin
Född:1980
Yrkeserfarenhet:
Civilingenjör, EL-chef
BillerudKorsnäs
Gruvöns bruk



Ola Jonsson
Född:1962
Yrkeserfarenhet:
Produktionsutveckling



Pernilla Uddh
Född:1971
Yrkeserfarenhet:
Platschef ATEA



Sara Gunnarsson
Född:1993

Karlstad – Hammarö - Kil – Forshaga, forts



Stefan Bergström
Född: 1947
Yrkeserfarenhet:



Steve Olsson
Född: 1952
Yrkeserfarenhet:
Projektering el- och
instrumentindustri



Stina Jonsson
Född: 1989



Sven-Åke Loberg
Född: 1959
Yrkeserfarenhet:
Virkesmätare



Torbjörn Nilsson
Född: 1950
Yrkeserfarenhet:
Rektor
Vuxenutbildningen



Tore Ohlsson
Född: 1937
Yrkeserfarenhet:
Dräng och sen bonde



Ulf Nordentjell
Född: 1952
Yrkeserfarenhet:
Campingvärd/
lantbrukare



Ulf Persson
Född: 1963
Yrkeserfarenhet:
Anläggnings-
projektering

Kristinehamn – Storfors - Filipstad

7 ledamöter.



Anders Andersson

Född: 1959

Yrkeserfarenhet:

Eget lantbruk, vd och delägare Fyrklövern i Örebro AB



Ingrid Lind

Född: 1944

Yrkeserfarenhet: Instruktör

civildövsvarsförbundet, hemkunskapslärare, sjukvård, egen gårdsverksamhet



Leif Larsson

Född: 1955

Yrkeserfarenhet:

Lantbrukare och diverse



Rolf Christoffersson

Född: 1944

Yrkeserfarenhet:

Ekonomiredovisning, jord- och skogsbruk



Thomas Dickson

Född: 1944

Yrkeserfarenhet:

Skogsbrukare



Torbjörn Jensen

Född: 1941

Yrkeserfarenhet:

Produktchef Rolls-Royce Marine i Kristinehamn



Thomas Flood

Född: 1974

Sunne

4 ledamöter.



Kristoffer Landberg

Född: 1988

Yrkeserfarenhet:

Transportledare inom åkeribranschen.



Bengt Söderberg

Född: 1962

Yrkeserfarenhet:

Verksamhetsledare på Folk och få, lantbruk och skogsbruk, byggnadssnickare



Börje Persson

Född: 1949

Yrkeserfarenhet:

Konstruktör



Henry Sjölund

Född: 1956

Yrkeserfarenhet:

Kyrkvaktmästare

Säfte – Grums -Årjäng

7 ledamöter varav 1 vakant



Jörgen Andersson

Född: 1966

Yrkeserfarenhet:

Arbetar på reklamfirma, driver skogsgård, gör film med drönare



Lars Lundgren

Född: 1955

Yrkeserfarenhet:

Fastighetsförvaltning



Lars-Erik Langs

Född: 1955

Yrkeserfarenhet:

Teknisk innesäljare



Nils-Erik Nilson

Född: 1950

Yrkeserfarenhet:

Lantbrukare



Sven-Erik Carlsson

Född: 1949

Yrkeserfarenhet:

Egen företagare



Sven Jansson

Född: 1937

Yrkeserfarenhet:

Lantbrukare och skogsbonde, även varit ombud till LF